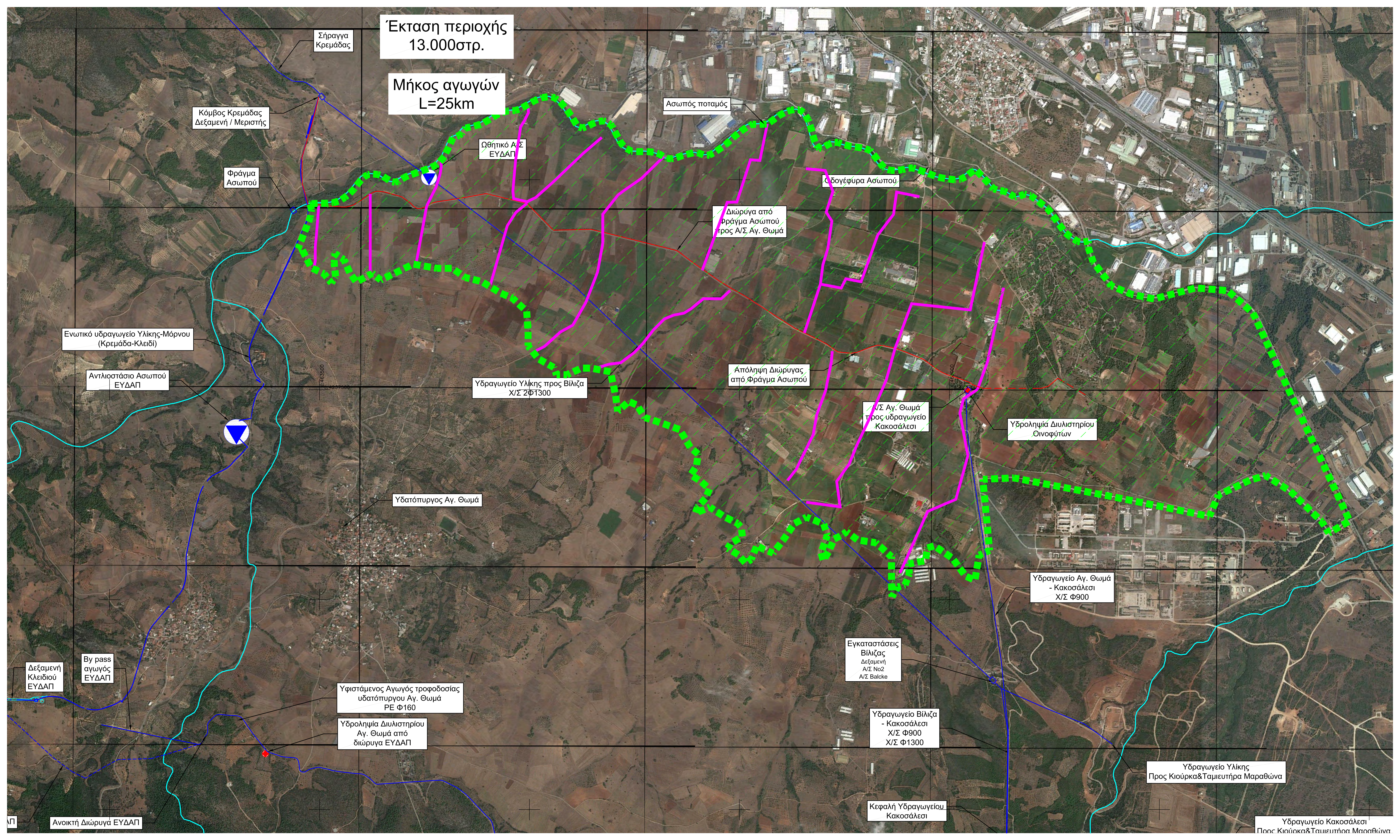


Έκταση περιοχής
13.000στρ.

Μήκος αγωγών
L=25km



Σήραγγα Κρεμάδας

Κόμβος Κρεμάδας Δεξαμενή / Μερισιτής

Φράγμα Ασωπού

Ωθητικό Α/Σ ΕΥΔΑΠ

Ασώπος ποταμός

Αποδέφουρα Ασωπού

Διώρυγα από Φράγμα Ασωπού προς Α/Σ Αγ. Θωμά

Ενωτικό υδραγωγείο Υλίκης-Μόρνου (Κρεμάδα-Κλειδί)

Αντλιοστάσιο Ασωπού ΕΥΔΑΠ

Υδραγωγείο Υλίκης προς Βίλιζα Χ/Σ 2Φ1300

Απόληψη Διώρυγας από Φράγμα Ασωπού

Α/Σ Αγ. Θωμά προς υδραγωγείο Κακοσάλεσι

Υδροληψία Διυλιστηρίου Οινοφύτων

Υδατόπυργος Αγ. Θωμά

Υδραγωγείο Αγ. Θωμά - Κακοσάλεσι Χ/Σ Φ900

Δεξαμενή Κλειδιού ΕΥΔΑΠ

By pass αγωγός ΕΥΔΑΠ

Υφιστάμενος Αγωγός τροφοδοσίας υδατόπυργου Αγ. Θωμά ΡΕ Φ160

Υδροληψία Διυλιστηρίου Αγ. Θωμά από διώρυγα ΕΥΔΑΠ

Εγκαταστάσεις Βίλιζας Δεξαμενή Α/Σ Νο2 Α/Σ Balcke

Υδραγωγείο Βίλιζα - Κακοσάλεσι Χ/Σ Φ900 Χ/Σ Φ1300

Ανοικτή Διώρυγα ΕΥΔΑΠ

Κεφαλή Υδραγωγείου Κακοσάλεσι

Υδραγωγείο Υλίκης Προς Κιούρκα&Ταιμιετήρα Μαραθώνα

Υδραγωγείο Κακοσάλεσι Προς Κιούρκα&Ταιμιετήρα Μαραθώνα