

ΕΛΛΗΝΙΚΗ ΔΗΜΟΚΡΑΤΙΑ  
ΔΗΜΟΣ ΤΑΝΑΓΡΑΣ

Σχέδιο Φόρτισης Ηλεκτρικών Οχημάτων (Σ.Φ.Η.Ο)  
Δήμου Τανάγρας

ΠΡΟΤΑΣΗ ΓΙΑ ΔΙΑΒΟΥΛΕΥΣΗ  
«Χωροθέτηση Σημείων Επαναφόρτισης και Θέσεων Στάθμευσης Η/Ο»

ΕΚΘΕΣΗ



ΑΝΑΔΟΧΟΣ

Ι. ΚΟΥΓΙΑΝΟΣ ΚΑΙ ΣΥΝΕΡΓΑΤΕΣ Ε.Ε.

ΦΕΒΡΟΥΑΡΙΟΣ 2022

## ΠΙΝΑΚΑΣ ΠΕΡΙΕΧΟΜΕΝΩΝ

1. ΜΕΘΟΔΟΛΟΓΙΑ.....	6
1.1. ΤΕΛΙΚΗ ΧΩΡΟΘΕΤΗΣΗ.....	6
2. ΠΡΟΤΑΣΕΙΣ ΑΝΑΠΤΥΞΗΣ ΣΗΜΕΙΩΝ ΕΠΑΝΑΦΟΡΤΙΣΗΣ ΗΛΕΚΤΡΙΚΩΝ ΟΧΗΜΑΤΩΝ.....	7
2.1. ΓΕΝΙΚΑ ΣΤΟΙΧΕΙΑ.....	7
2.2. ΤΕΛΙΚΕΣ ΠΡΟΤΑΣΕΙΣ ΧΩΡΟΘΕΤΗΣΗΣ ΣΤΟ ΔΗΜΟ ΤΑΝΑΓΡΑΣ.....	8
2.2.1. ΣΤΑΘΜΟΙ ΦΟΡΤΙΣΗΣ ΓΙΑ ΟΧΗΜΑΤΑ Ι.Χ.....	8
2.2.2. ΣΤΑΘΜΟΙ ΦΟΡΤΙΣΗΣ ΓΙΑ ΟΧΗΜΑΤΑ Ε.Δ.Χ (ΤΑΧΙ).....	28
2.2.3. ΣΤΑΘΜΟΙ ΦΟΡΤΙΣΗΣ ΓΙΑ ΤΟΥΡΙΣΤΙΚΑ ΛΕΩΦΟΡΕΙΑ.....	34
2.2.4. ΣΤΑΘΜΟΙ ΦΟΡΤΙΣΗΣ ΓΙΑ ΟΧΗΜΑΤΑ ΜΙΚΡΟΚΙΝΗΤΙΚΟΤΗΤΑΣ.....	38
2.2.5. ΣΤΑΘΜΟΙ ΦΟΡΤΙΣΗΣ ΣΕ ΘΕΣΕΙΣ ΣΤΑΘΜΕΥΣΗΣ ΑμεΑ.....	44
2.2.6. ΣΤΑΘΜΟΙ ΦΟΡΤΙΣΗΣ ΓΙΑ ΟΧΗΜΑΤΑ ΦΟΡΤΟΕΚΦΟΡΤΩΣΗΣ.....	51

## ΠΙΝΑΚΑΣ ΠΕΡΙΕΧΟΜΕΝΩΝ ΠΙΝΑΚΩΝ

Πίνακας 6: Προτεινόμενες θέσεις Σταθμών Φόρτισης Ηλεκτρικών Οχημάτων για Ι.Χ.....	8
Πίνακας 7: Προτεινόμενες θέσεις Σταθμών Φόρτισης Ηλεκτρικών Οχημάτων για Ε.Δ.Χ - ΤΑΞΙ.....	28
Πίνακας 8: Προτεινόμενες θέσεις Σταθμών Φόρτισης Ηλεκτρικών Οχημάτων για Τουριστικά Λεωφορεία.....	34
Πίνακας 9: Προτεινόμενες θέσεις Σταθμών Φόρτισης Ηλεκτρικών Οχημάτων για οχήματα Μικροκινητικότητας.....	38
Πίνακας 10: Προτεινόμενες θέσεις Σταθμών Φόρτισης Ηλεκτρικών Οχημάτων σε θέσεις στάθμευσης ΑμεΑ.....	44
Πίνακας 11: Προτεινόμενες θέσεις Σταθμών Φόρτισης Ηλεκτρικών Οχημάτων για οχήματα Φορτοεκφόρτωσης.....	51

## ΠΙΝΑΚΑΣ ΠΕΡΙΕΧΟΜΕΝΩΝ ΕΙΚΟΝΩΝ

Εικόνα 1: Σημεία φόρτισης ηλεκτρικών οχημάτων (Πηγή: Google).....	6
Εικόνα 5: Προτεινόμενες θέσεις φόρτισης για οχήματα Ι.Χ. σε υπόβαθρο Open Street Map.....	9
Εικόνα 6: Προτεινόμενες θέσεις σταθμών φόρτισης ηλεκτρικών οχημάτων Ι.Χ. «Σχηματάρι – πλησίον Κέντρου Υγείας», «Σχηματάρι – Πλησίον κλειστού γυμναστηρίου» και «Σχηματάρι – χώρος στάθμευσης εισόδου οικισμού» σε υπόβαθρο Open Street Map.....	10
Εικόνα 7: Προτεινόμενη θέση σταθμού φόρτισης ηλεκτρικών οχημάτων Ι.Χ. «Σχηματάρι – πλησίον Κέντρου Υγείας» σε υπόβαθρο Google Satellite.....	10
Εικόνα 8: Προτεινόμενη θέση σταθμού φόρτισης ηλεκτρικών οχημάτων Ι.Χ. «Σχηματάρι – πλησίον κλειστού γυμναστηρίου» σε υπόβαθρο Google Satellite.....	11
Εικόνα 9: Προτεινόμενη θέση σταθμού φόρτισης ηλεκτρικών οχημάτων Ι.Χ. «Σχηματάρι – χώρος στάθμευσης εισόδου οικισμού» σε υπόβαθρο Google Satellite.....	11
Εικόνα 10: Προτεινόμενη θέση σταθμού φόρτισης ηλεκτρικών οχημάτων Ι.Χ. «Οινόη – πλησίον αθλητικών εγκαταστάσεων» σε υπόβαθρο Open Street Map.....	12
Εικόνα 11: Προτεινόμενη θέση σταθμού φόρτισης ηλεκτρικών οχημάτων Ι.Χ. «Οινόη – πλησίον αθλητικών εγκαταστάσεων» σε υπόβαθρο Google Satellite.....	12

Εικόνα 12: Προτεινόμενες θέσεις σταθμών φόρτισης ηλεκτρικών οχημάτων Ι.Χ. «Οινόφυτα – έναντι κοιμητηρίου», «Οινόφυτα – πλησίον αθλ. εγκατ. 1» και «Οινόφυτα – πλησίον αθλ. εγκατ. 2» σε υπόβαθρο Open Street Map.....	13
Εικόνα 13: Προτεινόμενη θέση σταθμού φόρτισης ηλεκτρικών οχημάτων Ι.Χ. «Οινόφυτα – έναντι κοιμητηρίου» σε υπόβαθρο Google Satellite.....	14
Εικόνα 14: Προτεινόμενες θέσεις σταθμών φόρτισης ηλεκτρικών οχημάτων Ι.Χ. «Οινόφυτα – πλησίον αθλ. εγκατ. 1» και «Οινόφυτα – πλησίον αθλ. εγκατ. 2» σε υπόβαθρο Google Satellite. ....	14
Εικόνα 15: Προτεινόμενη θέση σταθμού φόρτισης ηλεκτρικών οχημάτων Ι.Χ. «Άγιος Θωμάς – πλησίον Ν/Γ» σε υπόβαθρο Open Street Map.....	15
Εικόνα 16: Προτεινόμενη θέση σταθμού φόρτισης ηλεκτρικών οχημάτων Ι.Χ. «Άγιος Θωμάς – πλησίον Ν/Γ» σε υπόβαθρο Google Satellite. ....	15
Εικόνα 17: Προτεινόμενη θέση σταθμού φόρτισης ηλεκτρικών οχημάτων Ι.Χ. «Άγιος Θωμάς – πλησίον γηπέδου μπάσκετ» σε υπόβαθρο Open Street Map.....	16
Εικόνα 18: Προτεινόμενη θέση σταθμού φόρτισης ηλεκτρικών οχημάτων Ι.Χ. «Άγιος Θωμάς – πλησίον γηπέδου μπάσκετ» σε υπόβαθρο Google Satellite. ....	16
Εικόνα 19: Προτεινόμενη θέση σταθμού φόρτισης ηλεκτρικών οχημάτων Ι.Χ. «Δήλεσι – πλησίον ναυτικού ομίλου Δηλεσίου» σε υπόβαθρο Open Street Map.....	17
Εικόνα 20: Προτεινόμενη θέση σταθμού φόρτισης ηλεκτρικών οχημάτων Ι.Χ. «Δήλεσι – πλησίον ναυτικού ομίλου Δηλεσίου» σε υπόβαθρο Google Satellite. ....	17
Εικόνα 21: Προτεινόμενη θέση σταθμού φόρτισης ηλεκτρικών οχημάτων Ι.Χ. «Δήλεσι – πλησίον γηπέδου 5*5 συν. ΟΤΕ» σε υπόβαθρο Open Street Map.....	18
Εικόνα 22: Προτεινόμενη θέση σταθμού φόρτισης ηλεκτρικών οχημάτων Ι.Χ. «Δήλεσι – πλησίον γηπέδου 5*5 συν. ΟΤΕ» σε υπόβαθρο Google Satellite.....	18
Εικόνα 23: Προτεινόμενη θέση σταθμού φόρτισης ηλεκτρικών οχημάτων Ι.Χ. «Δήλεσι – χώρος στάθμευσης οχημάτων “Κοκκινόβραχος”» σε υπόβαθρο Open Street Map.....	19
Εικόνα 24: Προτεινόμενη θέση σταθμού φόρτισης ηλεκτρικών οχημάτων Ι.Χ. «Δήλεσι – χώρος στάθμευσης οχημάτων “Κοκκινόβραχος”» σε υπόβαθρο Google Satellite.....	19
Εικόνα 25: Προτεινόμενη θέση σταθμού φόρτισης ηλεκτρικών οχημάτων Ι.Χ. «Άρμα – πλησίον πλατείας» σε υπόβαθρο Open Street Map.....	20
Εικόνα 26: Προτεινόμενη θέση σταθμού φόρτισης ηλεκτρικών οχημάτων Ι.Χ. «Άρμα – πλησίον πλατείας» σε υπόβαθρο Google Satellite.....	20
Εικόνα 27: Προτεινόμενη θέση σταθμού φόρτισης ηλεκτρικών οχημάτων Ι.Χ. «Ασωπία – κεντρική οδός» σε υπόβαθρο Open Street Map.....	21
Εικόνα 28: Προτεινόμενη θέση σταθμού φόρτισης ηλεκτρικών οχημάτων Ι.Χ. «Ασωπία – κεντρική οδός» σε υπόβαθρο Google Satellite.....	21
Εικόνα 29: Προτεινόμενη θέση σταθμού φόρτισης ηλεκτρικών οχημάτων Ι.Χ. «Τανάγρα – πλησίον πλατείας» σε υπόβαθρο Open Street Map.....	22
Εικόνα 30: Προτεινόμενη θέση σταθμού φόρτισης ηλεκτρικών οχημάτων Ι.Χ. «Τανάγρα – πλησίον πλατείας» σε υπόβαθρο Google Satellite.....	22
Εικόνα 31: Προτεινόμενη θέση σταθμού φόρτισης ηλεκτρικών οχημάτων Ι.Χ. «Καλλιθέα – πλησίον Ιερού Ναού» σε υπόβαθρο Open Street Map.....	23
Εικόνα 32: Προτεινόμενη θέση σταθμού φόρτισης ηλεκτρικών οχημάτων Ι.Χ. «Καλλιθέα – πλησίον Ιερού Ναού» σε υπόβαθρο Google Satellite.....	23
Εικόνα 33: Προτεινόμενη θέση σταθμού φόρτισης ηλεκτρικών οχημάτων Ι.Χ. «Σκούρτα – πλησίον αθλ. εγκαταστάσεων» σε υπόβαθρο Open Street Map.....	24
Εικόνα 34: Προτεινόμενη θέση σταθμού φόρτισης ηλεκτρικών οχημάτων Ι.Χ. «Σκούρτα – πλησίον αθλ. εγκαταστάσεων» σε υπόβαθρο Google Satellite.....	24

Εικόνα 35: Προτεινόμενη θέση σταθμού φόρτισης ηλεκτρικών οχημάτων Ι.Χ. «Πύλη – πλησίον Δημοτικού καταστήματος» σε υπόβαθρο Open Street Map. ....	25
Εικόνα 36: Προτεινόμενη θέση σταθμού φόρτισης ηλεκτρικών οχημάτων Ι.Χ. «Πύλη – πλησίον Δημοτικού καταστήματος» σε υπόβαθρο Google Satellite. ....	25
Εικόνα 37: Προτεινόμενη θέση σταθμού φόρτισης ηλεκτρικών οχημάτων Ι.Χ. «Στεφάνη – έναντι πλατείας» σε υπόβαθρο Open Street Map. ....	26
Εικόνα 38: Προτεινόμενη θέση σταθμού φόρτισης ηλεκτρικών οχημάτων Ι.Χ. «Στεφάνη – έναντι πλατείας» σε υπόβαθρο Google Satellite. ....	26
Εικόνα 39: Προτεινόμενη θέση σταθμού φόρτισης ηλεκτρικών οχημάτων Ι.Χ. «Δάφνη – κεντρική οδός» σε υπόβαθρο Open Street Map. ....	27
Εικόνα 40: Προτεινόμενη θέση σταθμού φόρτισης ηλεκτρικών οχημάτων Ι.Χ. «Δάφνη – κεντρική οδός» σε υπόβαθρο Google Satellite. ....	27
Εικόνα 41: Προτεινόμενες θέσεις φόρτισης για Ε.Δ.Χ. - ΤΑΞΙ σε υπόβαθρο Open Street Map. ....	29
Εικόνα 42: Προτεινόμενη θέση φόρτισης «ΤΑΞΙ ΟΙΝΟΗ» σε υπόβαθρο Open Street Map. ....	30
Εικόνα 43: Προτεινόμενη θέση φόρτισης «ΤΑΞΙ ΟΙΝΟΗ» σε υπόβαθρο Google Satellite. ....	30
Εικόνα 44: Προτεινόμενη θέση φόρτισης «ΤΑΞΙ ΣΧΗΜΑΤΑΡΙ» σε υπόβαθρο Open Street Map. ....	31
Εικόνα 45: Προτεινόμενη θέση φόρτισης «ΤΑΞΙ ΣΧΗΜΑΤΑΡΙ» σε υπόβαθρο Google Satellite. ....	31
Εικόνα 46: Προτεινόμενη θέση φόρτισης «ΤΑΞΙ ΔΗΛΕΣΙ» σε υπόβαθρο Open Street Map. ....	32
Εικόνα 47: Προτεινόμενη θέση φόρτισης «ΤΑΞΙ ΔΗΛΕΣΙ» σε υπόβαθρο Google Satellite. ....	32
Εικόνα 48: Προτεινόμενη θέση φόρτισης «ΤΑΞΙ ΟΙΝΟΦΥΤΑ» σε υπόβαθρο Open Street Map. ....	33
Εικόνα 49: Προτεινόμενη θέση φόρτισης «ΤΑΞΙ ΟΙΝΟΦΥΤΑ» σε υπόβαθρο Google Satellite. ....	33
Εικόνα 50: Προτεινόμενες θέσεις φόρτισης για Τουριστικά Λεωφορεία σε υπόβαθρο Open Street Map. ....	34
Εικόνα 51: Προτεινόμενη θέση φόρτισης «ΣΧΗΜΑΤΑΡΙ» σε υπόβαθρο Open Street Map. ....	35
Εικόνα 52: Προτεινόμενη θέση φόρτισης «ΣΧΗΜΑΤΑΡΙ» σε υπόβαθρο Google Satellite. ....	35
Εικόνα 53: Προτεινόμενη θέση φόρτισης «ΔΗΛΕΣΙ» σε υπόβαθρο Open Street Map. ....	36
Εικόνα 54: Προτεινόμενη θέση φόρτισης «ΔΗΛΕΣΙ» σε υπόβαθρο Google Satellite. ....	36
Εικόνα 55: Προτεινόμενη θέση φόρτισης «ΣΚΟΥΡΤΑ» σε υπόβαθρο Open Street Map. ....	37
Εικόνα 56: Προτεινόμενη θέση φόρτισης «ΣΚΟΥΡΤΑ» σε υπόβαθρο Google Satellite. ....	37
Εικόνα 57: Προτεινόμενες θέσεις φόρτισης για Οχήματα Μικροκινητικότητας σε υπόβαθρο Open Street Map. ....	38
Εικόνα 58: Προτεινόμενη θέση φόρτισης «ΜΙΚΡΟΚΙΝΗΤΙΚΟΤΗΤΑ ΔΗΛΕΣΙ» σε υπόβαθρο Open Street Map. ....	39
Εικόνα 59: Προτεινόμενη θέση φόρτισης «ΜΙΚΡΟΚΙΝΗΤΙΚΟΤΗΤΑ ΔΗΛΕΣΙ» σε υπόβαθρο Google Satellite. ....	39
Εικόνα 60: Προτεινόμενη θέση φόρτισης «ΜΙΚΡΟΚΙΝΗΤΙΚΟΤΗΤΑ ΟΙΝΟΦΥΤΑ» σε υπόβαθρο Open Street Map. ....	40
Εικόνα 61: Προτεινόμενη θέση φόρτισης «ΜΙΚΡΟΚΙΝΗΤΙΚΟΤΗΤΑ ΟΙΝΟΦΥΤΑ» σε υπόβαθρο Google Satellite. ....	40
Εικόνα 62: Προτεινόμενη θέση φόρτισης «ΜΙΚΡΟΚΙΝΗΤΙΚΟΤΗΤΑ ΣΧΗΜΑΤΑΡΙ» σε υπόβαθρο Open Street Map. ....	41
Εικόνα 63: Προτεινόμενη θέση φόρτισης «ΜΙΚΡΟΚΙΝΗΤΙΚΟΤΗΤΑ ΣΧΗΜΑΤΑΡΙ» σε υπόβαθρο Google Satellite. ....	41
Εικόνα 64: Προτεινόμενη θέση φόρτισης «ΜΙΚΡΟΚΙΝΗΤΙΚΟΤΗΤΑ ΑΡΜΑ» σε υπόβαθρο Open Street Map. ....	42
Εικόνα 65: Προτεινόμενη θέση φόρτισης «ΜΙΚΡΟΚΙΝΗΤΙΚΟΤΗΤΑ ΑΡΜΑ» σε υπόβαθρο Google Satellite. ....	42

Εικόνα 66: Προτεινόμενη θέση φόρτισης «ΜΙΚΡΟΚΙΝΗΤΙΚΟΤΗΤΑ ΠΥΛΗ» σε υπόβαθρο Open Street Map. ....	43
Εικόνα 67: Προτεινόμενη θέση φόρτισης «ΜΙΚΡΟΚΙΝΗΤΙΚΟΤΗΤΑ ΠΥΛΗ» σε υπόβαθρο Google Satellite. ....	43
Εικόνα 68: Προτεινόμενες θέσεις φόρτισης για ΑμεΑ σε υπόβαθρο Open Street Map. ....	45
Εικόνα 69: Προτεινόμενη θέση φόρτισης «ΑμεΑ ΟΙΝΟΦΥΤΑ» σε υπόβαθρο Open Street Map. ....	46
Εικόνα 70: Προτεινόμενη θέση φόρτισης «ΑμεΑ ΟΙΝΟΦΥΤΑ» σε υπόβαθρο Google Satellite.....	46
Εικόνα 71: Προτεινόμενη θέση φόρτισης «ΑμεΑ ΣΧΗΜΑΤΑΡΙ» σε υπόβαθρο Open Street Map. ....	47
Εικόνα 72: Προτεινόμενη θέση φόρτισης «ΑμεΑ ΣΧΗΜΑΤΑΡΙ» σε υπόβαθρο Google Satellite. ....	47
Εικόνα 73: Προτεινόμενη θέση φόρτισης «ΑμεΑ ΔΗΛΕΣΙ» σε υπόβαθρο Open Street Map. ....	48
Εικόνα 74: Προτεινόμενη θέση φόρτισης «ΑμεΑ ΔΗΛΕΣΙ» σε υπόβαθρο Google Satellite. ....	48
Εικόνα 75: Προτεινόμενη θέση φόρτισης «ΑμεΑ ΣΚΟΥΡΤΑ» σε υπόβαθρο Open Street Map. ....	49
Εικόνα 76: Προτεινόμενη θέση φόρτισης «ΑμεΑ ΣΚΟΥΡΤΑ» σε υπόβαθρο Google Satellite.....	49
Εικόνα 77: Προτεινόμενη θέση φόρτισης «ΑμεΑ ΑΣΩΠΙΑ» σε υπόβαθρο Open Street Map.....	50
Εικόνα 78: Προτεινόμενη θέση φόρτισης «ΑμεΑ ΑΣΩΠΙΑ» σε υπόβαθρο Google Satellite. ....	50
Εικόνα 79: Προτεινόμενες θέσεις φόρτισης για οχήματα φορτοεκφόρτωσης σε υπόβαθρο Open Street Map. ....	51
Εικόνα 80: Προτεινόμενη θέση φόρτισης «ΤΡΟΦ. ΟΙΝΟΦΥΤΑ» σε υπόβαθρο Open Street Map. ....	52
Εικόνα 81: Προτεινόμενη θέση φόρτισης «ΤΡΟΦ. ΟΙΝΟΦΥΤΑ» σε υπόβαθρο Google Satellite.....	52
Εικόνα 82: Προτεινόμενη θέση φόρτισης «ΤΡΟΦ. ΣΧΗΜΑΤΑΡΙ» σε υπόβαθρο Open Street Map. ....	53
Εικόνα 83: Προτεινόμενη θέση φόρτισης «ΤΡΟΦ. ΣΧΗΜΑΤΑΡΙ» σε υπόβαθρο Google Satellite. ....	53
Εικόνα 84: Προτεινόμενη θέση φόρτισης «ΤΡΟΦ. ΔΗΛΕΣΙ» σε υπόβαθρο Open Street Map. ....	54
Εικόνα 85: Προτεινόμενη θέση φόρτισης «ΤΡΟΦ. ΔΗΛΕΣΙ» σε υπόβαθρο Google Satellite.....	54
Εικόνα 86: Προτεινόμενη θέση φόρτισης «ΤΡΟΦ. ΑΡΜΑ» σε υπόβαθρο Open Street Map. ....	55
Εικόνα 87: Προτεινόμενη θέση φόρτισης «ΤΡΟΦ. ΑΡΜΑ» σε υπόβαθρο Google Satellite. ....	55

## 1. ΜΕΘΟΔΟΛΟΓΙΑ.

Στις προδιαγραφές τους Υπουργείου Περιβάλλοντος και Ενέργειας για την εκπόνηση Σχεδίων Φόρτισης Ηλεκτρικών Οχημάτων (Απόφαση Υπ. Περιβάλλοντος και Ενέργειας ΥΠΕΝ/ΔΜΕΑΑΠ/93764/396/30.09.2020 (ΦΕΚ 4380Β/05.10.2020): «Τεχνικές Οδηγίες για τα Σχέδια Φόρτισης Ηλεκτρικών Οχημάτων ΣΦΗΟ») προσδιορίζεται η αναλογία εγκατάστασης ενός σταθμού φόρτισης ηλεκτρικών οχημάτων ανά χίλιους κατοίκους.

Λαμβάνοντας υπόψη αυτή την αναλογία, ο ανάδοχος οφείλει να συνδράμει στον προσδιορισμό των θέσεων των νέων σταθμών φόρτισης αξιοποιώντας εργαλεία χωρικής ανάλυσης και γεωπληροφορικής (GIS).

Προκειμένου να γίνει η τελική χωροθέτηση των σημείων επαναφόρτισης Η/Ο λαμβάνεται υπόψη η ιεράρχηση των προτεραιοτήτων, η οποία βασίζεται τόσο στην καταγραφή αναγκών όσο και στην διαβούλευση και συνεργασία του Αναδόχου με τους εμπλεκόμενους φορείς.



Εικόνα 1: Σημεία φόρτισης ηλεκτρικών οχημάτων (Πηγή: Google).

### 1.1. ΤΕΛΙΚΗ ΧΩΡΟΘΕΤΗΣΗ.

Η τελική χωροθέτηση των σημείων φόρτισης υποστηρίχτηκε σημαντικά από την παραπάνω μεθοδολογία η οποία ωστόσο έδρασε συμβουλευτικά. Με άλλα λόγια έδωσε τις κατευθύνσεις για την τοποθέτηση των φορτιστών, χωρίς να επιβάλλει αυστηρά τις θέσεις των σημείων. Αυτή η προσέγγιση έδωσε σημαντική ελευθερία και δυναμική στους μελετητές οι οποίοι εφάρμοσαν μία αποδοτική χωροθέτηση που ελέγχθηκε μέσα από μία ενδεδειγμένη χειροκίνητη διαδικασία. Συγκεκριμένα, οι σταθμοί

χωροθετήθηκαν κυρίως λαμβάνοντας υπόψη τα κριτήρια αποκλεισμού και στη συνέχεια τα κριτήρια προτίμησης που περιγράφονται αναλυτικά στην προηγούμενη ενότητα.

Άρα έχουν τοποθετηθεί σε μέρη όπου η φέρουσα ικανότητα του χώρου το επιτρέπει και εν συνεχεία σε μέρη που είτε έχουν κομβική γεωγραφική θέση (κέντρο οικισμού, περιμετρικός χώρος στάθμευσης, στάση δημόσιας συγκοινωνίας), είτε εξυπηρετούν σημαντικές χρήσεις γης (υπηρεσίες, αθλητικούς χώρους, εμπορικές δραστηριότητες κ.α.).

Επομένως το τελικό προϊόν της παρούσας υπηρεσίας αποτελεί αποτέλεσμα μίας πολυσύνθετης διαδικασίας, η οποία ωστόσο βασίζεται σε απλά και ξεκάθαρα βήματα. Ειδικότερα, η σειρά των βημάτων είναι η εξής: 1) κριτήρια αποκλεισμού, 2) κριτήρια προτίμησης, 3) τοποθέτηση σημείων φόρτισης σε στρατηγικά σημεία, 4) χωρικός έλεγχος αυτών (μικροκλίμακα και μακροκλίμακα), και 5) διόρθωση και τελική επιλογή. Τέλος, σημειώνεται πως ορισμένοι από τους χώρους που προτείνονται αναμένεται να χρειαστούν ειδικές διαμορφώσεις και τροποποιήσεις, πχ. αδιαμόρφωτοι χώροι που χρησιμοποιούνται σήμερα για στάθμευση, υπάρχοντες χώροι που χρειάζονται αναδιοργάνωση κτλ.

Η επιλογή του Σ.Φ.Η.Ο να προτείνει θέσεις και σε επιλεγμένους χώρους οι οποίοι χρειάζονται μία σχεδιαστική αναδιοργάνωση, βασίζεται στο γεγονός ότι αντιμετωπίζει την πόλη σαν μία μεταβαλλόμενη οντότητα η οποία δεν μένει στάσιμη στον χρόνο, αντίθετα θέτει προτεραιότητες και στόχους προχωρώντας προς το μέλλον. Κατ' αντιστοιχία και αυτά τα σημεία μπορεί σήμερα να είναι αδιαμόρφωτα, όμως οι προτεραιότητες για συνεπή και αποδοτική χωροθέτηση υποδεικνύουν την ανάγκη για τροποποίηση τους στο μέλλον.

## 2. ΠΡΟΤΑΣΕΙΣ ΑΝΑΠΤΥΞΗΣ ΣΗΜΕΙΩΝ ΕΠΑΝΑΦΟΡΤΙΣΗΣ ΗΛΕΚΤΡΙΚΩΝ ΟΧΗΜΑΤΩΝ.

### 2.1. ΓΕΝΙΚΑ ΣΤΟΙΧΕΙΑ.

Ακολουθεί η ανάπτυξη των προτάσεων ως προς την χωροθέτηση των σταθμών φόρτισης Η/Ο στους οικισμούς Οινοφύτων, Δηλεσίου, Οινόης, Σχηματαρίου, Τανάγρας, Αγίου Θωμά, Ασωπίας, Πύλης, Σκούρτων, Πρασίνου, Στεφάνης.

Ο συλλογισμός για τη χωροθέτηση στηρίχθηκε στο συνδυασμένο πολεοδομικό και κυκλοφοριακό σχεδιασμό. Πιο συγκεκριμένα δόθηκε έμφαση τόσο στην προέλευση των μετακινήσεων, δηλαδή στον τόπο κατοικίας των πολιτών, όσο και στον προορισμό τους, ο οποίος περιλαμβάνει το χώρο εργασίας τους, εγκαταστάσεις εκπαίδευσης & αθλητισμού καθώς και κάθε είδους δραστηριότητα η οποία προϋποθέτει μετακίνηση στο Δήμο.

Με βάση τα ανωτέρω, παρουσιάζονται οι ακόλουθες προτάσεις οι οποίες λαμβάνουν κυρίως υπόψη:

- Την δίκαιη κατανομή των θέσεων φόρτισης στο σύνολο του Δήμου με βάση την ισότιμη χωρική κατανομή και την πυκνότητα πληθυσμού.
- Θέσεις σε περιοχές που εντοπίζεται πιο έντονη οικονομική δραστηριότητα.

## Σχέδιο Φόρτισης Ηλεκτρικών Οχημάτων (Σ.Φ.Η.Ο) Δήμου Τανάγρας – Στάδιο 1.

➤ Έμφαση στη δημόσια συγκοινωνία και οι σταθμοί φόρτισης τοποθετούνται σε σημεία που βρίσκονται πλησίον στάσεων.

### 2.2. ΤΕΛΙΚΕΣ ΠΡΟΤΑΣΕΙΣ ΧΩΡΟΘΕΤΗΣΗΣ ΣΤΟ ΔΗΜΟ ΤΑΝΑΓΡΑΣ.

Για την οριστική χωροθέτηση των σταθμών φόρτισης επιλέχθηκε μία μίξη των σεναρίων Β και Γ το οποίο τελικά δίνει έμφαση τόσο στις εμπορικές χρήσεις και στους πόλους έλξης όσο και στις στάσεις της Δημόσιας Συγκοινωνίας. Αξίζει να αναφερθεί ότι και στα δύο σενάρια επιλέχθηκαν φορτιστές που εξυπηρετούν δύο οχήματα (δύο παροχές ανά φορτιστή) με σκοπό το χαμηλότερο κόστος υποδομής καθώς και την εξοικονόμηση δημόσιου χώρου.

Οι τεχνικές προδιαγραφές και τα χαρακτηριστικά των φορτιστών θα παρουσιαστούν αναλυτικά στο Παραδοτέο Π3. Στους παρακάτω πίνακες παρουσιάζεται αναλυτικά η κάθε θέση φόρτισης.

#### 2.2.1. ΣΤΑΘΜΟΙ ΦΟΡΤΙΣΗΣ ΓΙΑ ΟΧΗΜΑΤΑ Ι.Χ.

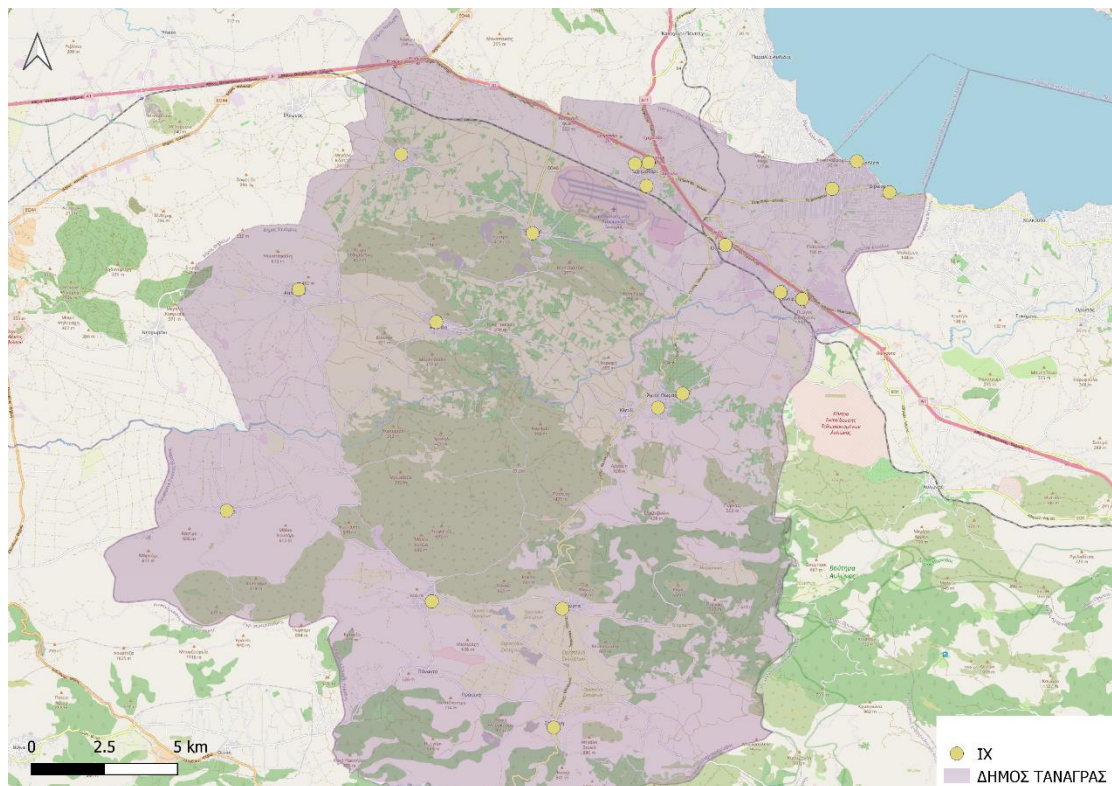
Πίνακας 1: Προτεινόμενες θέσεις Σταθμών Φόρτισης Ηλεκτρικών Οχημάτων για Ι.Χ.

α/α	Δ.Ε.	ΟΙΚΙΣΜΟΣ ΣΗΜΕΙΟ	ΠΕΡΙΓΡΑΦΗ ΘΕΣΗΣ	Χ	Ψ	ΤΥΠΟΣ ΦΟΡΤΙΣΤΗ	ΑΡΙΘΜΟΣ ΦΟΡ/ΣΤΩΝ	ΑΡΙΘΜ. ΠΡΙΖΩΝ
1	ΣΧΗΜΑΤΑΡΙΟΥ	ΣΧΗΜΑΤΑΡΙ	ΠΛΗΣΙΟΝ ΚΕΝΤΡΟΥ ΥΓΕΙΑΣ	462883,09	4244309,98	AC 22kW	1	2
2		ΣΧΗΜΑΤΑΡΙ	ΠΛΗΣΙΟΝ ΚΛΕΙΣΤΟΥ ΓΥΜΝΑΣΤΗΡΙΟΥ	463275,49	4243552,95	AC 22kW	1	2
3		ΣΧΗΜΑΤΑΡΙ	ΧΩΡΟΣ ΣΤΑΘΜΕΥΣΗΣ ΕΙΣΟΔΟΥ ΟΙΚΙΣΜΟΥ	463349,47	4244351,46	AC 22kW	1	2
4		ΟΙΝΟΗ	ΠΛΗΣΙΟΝ ΑΘΛΗΤΙΚΩΝ ΕΓΚΑΤΑΣΤΑΣΕΩΝ	465980,27	4241536,81	AC 22kW	1	2
5	ΟΙΝΟΦΥΤΩΝ	ΟΙΝΟΦΥΤΑ	ΕΝΑΝΤΙ ΚΟΙΜΗΤΗΡΙΟΥ	467865,31	4239919,66	AC 22kW	1	2
6		ΟΙΝΟΦΥΤΑ	ΠΛΗΣΙΟΝ ΑΘΛ. ΕΓΚΑΤ. 1	468603,63	4239683,94	AC 22kW	1	2
7		ΟΙΝΟΦΥΤΑ	ΠΛΗΣΙΟΝ ΑΘΛ. ΕΓΚΑΤ. 2	468603,63	4239683,94	AC 22kW	1	2
8		ΑΓΙΟΣ ΘΩΜΑΣ	ΠΛΗΣΙΟΝ Ν/Γ	463668,98	4235968,11	AC 22kW	1	2
9		ΑΓΙΟΣ ΘΩΜΑΣ	ΠΛΗΣΙΟΝ ΓΗΠΕΔΟΥ ΜΠΑΣΚΕΤ	464511,39	4236449,86	AC 22kW	1	2
10	ΔΗΛΕΣΙΟΥ	ΔΗΛΕΣΙ	ΠΛΗΣΙΟΝ ΝΑΥΤΙΚΟΥ ΟΜΙΛΟΥ ΔΗΛΕΣΙΟΥ	471591,54	4243334,89	AC 22kW	1	2
11		ΔΗΛΕΣΙ	ΠΛΗΣΙΟΝ ΓΗΠΕΔΟΥ 5*5 ΣΥΝ. ΟΤΕ	469634,02	4243455,63	AC 22kW	1	2
12		ΔΗΛΕΣΙ	ΧΩΡΟΣ ΣΤΑΘΜΕΥΣΗΣ ΟΧΗΜΑΤΩΝ «ΚΟΚΚΙΝΟΒΡΑΧΟΣ»	470478,6	4244398,08	AC 22kW	1	2



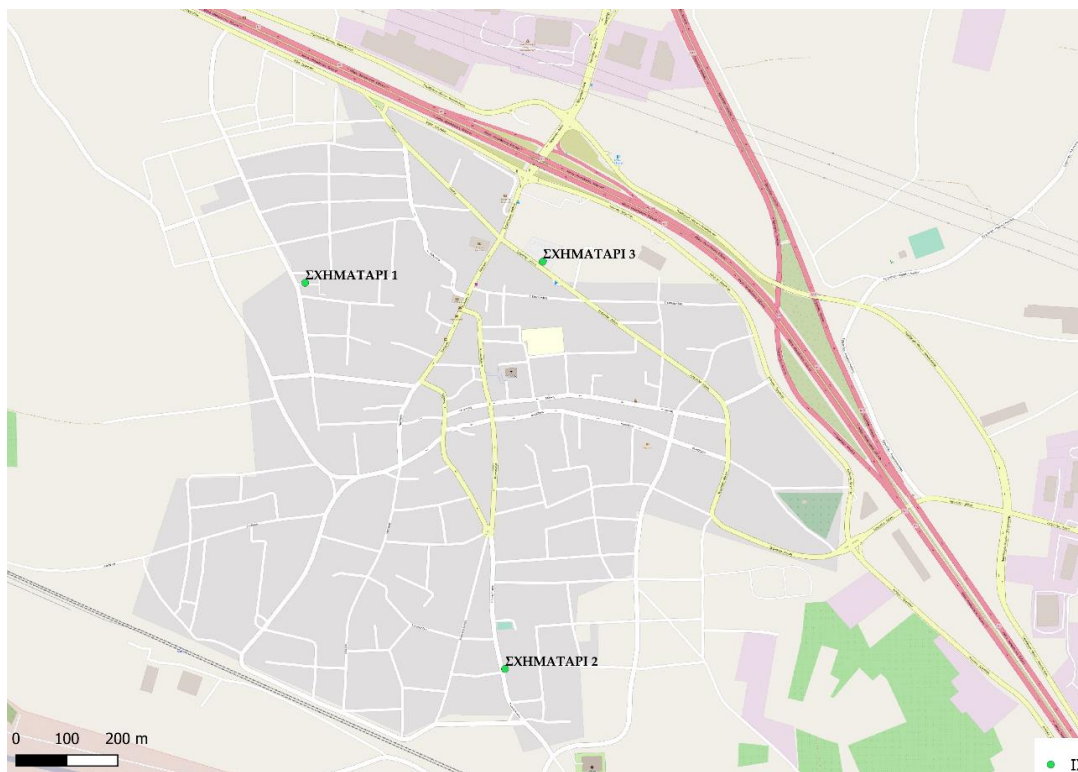
Σχέδιο Φόρτισης Ηλεκτρικών Οχημάτων (Σ.Φ.Η.Ο) Δήμου Τανάγρας – Στάδιο 1.

13	ΤΑΝΑΓΡΑΣ	ΑΡΜΑ	ΠΛΗΣΙΟΝ ΠΛΑΤΕΙΑΣ	454875,44	4244634,87	AC 22kW	1	2
14		ΑΣΩΠΙΑ	ΚΕΝΤΡΙΚΗ ΟΔΟΣ	456076	4238903,26	AC 22kW	1	2
15		ΤΑΝΑΓΡΑ	ΠΛΗΣΙΟΝ ΠΛΑΤΕΙΑΣ	459373,24	4241936,3	AC 22kW	1	2
16		ΚΑΛΛΙΘΕΑ	ΠΛΗΣΙΟΝ ΙΕΡΟΥ ΝΑΟΥ	451370,15	4240016,28	AC 22kW	1	2
17	ΔΕΡΒΕΝΟΧΩΡΙΩΝ	ΣΚΟΥΡΤΑ	ΠΛΗΣΙΟΝ ΑΘΛ. ΕΓΚΑΤΑΣΤΑΣΕΩΝ	460396,69	4229095,45	AC 22kW	1	2
18		ΠΥΛΗ	ΠΛΗΣΙΟΝ ΔΗΜΟΤΙΚΟΥ ΚΑΤΑΣΤΗΜΑΤΟΣ	455928,05	4229348,68	AC 22kW	1	2
19		ΣΤΕΦΑΝΗ	ΕΝΑΝΤΙ ΠΛΑΤΕΙΑΣ	460097,69	4225031,43	AC 22kW	1	2
20		ΔΑΦΝΗ	ΚΕΝΤΡΙΚΗ ΟΔΟΣ	448906,02	4232445,99	AC 22kW	1	2

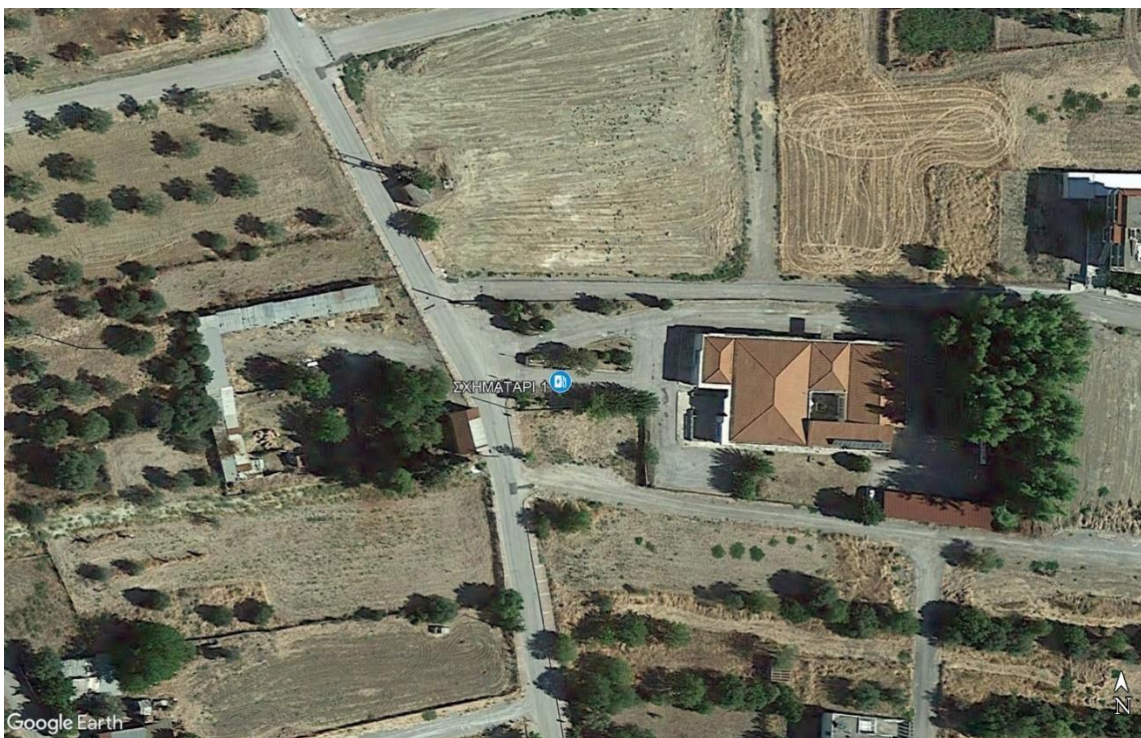


Εικόνα 2: Προτεινόμενες θέσεις φόρτισης για οχήματα Ι.Χ. σε υπόβαθρο Open Street Map.

Σχέδιο Φόρτισης Ηλεκτρικών Οχημάτων (Σ.Φ.Η.Ο) Δήμου Τανάγρας – Στάδιο 1.



Εικόνα 3: Προτεινόμενες θέσεις σταθμών φόρτισης ηλεκτρικών οχημάτων Ι.Χ. «Σχηματάρι – πλησίον Κέντρου Υγείας», «Σχηματάρι – Πλησίον κλειστού γυμναστηρίου» και «Σχηματάρι – χώρος στάθμευσης εισόδου οικισμού» σε υπόβαθρο Open Street Map.

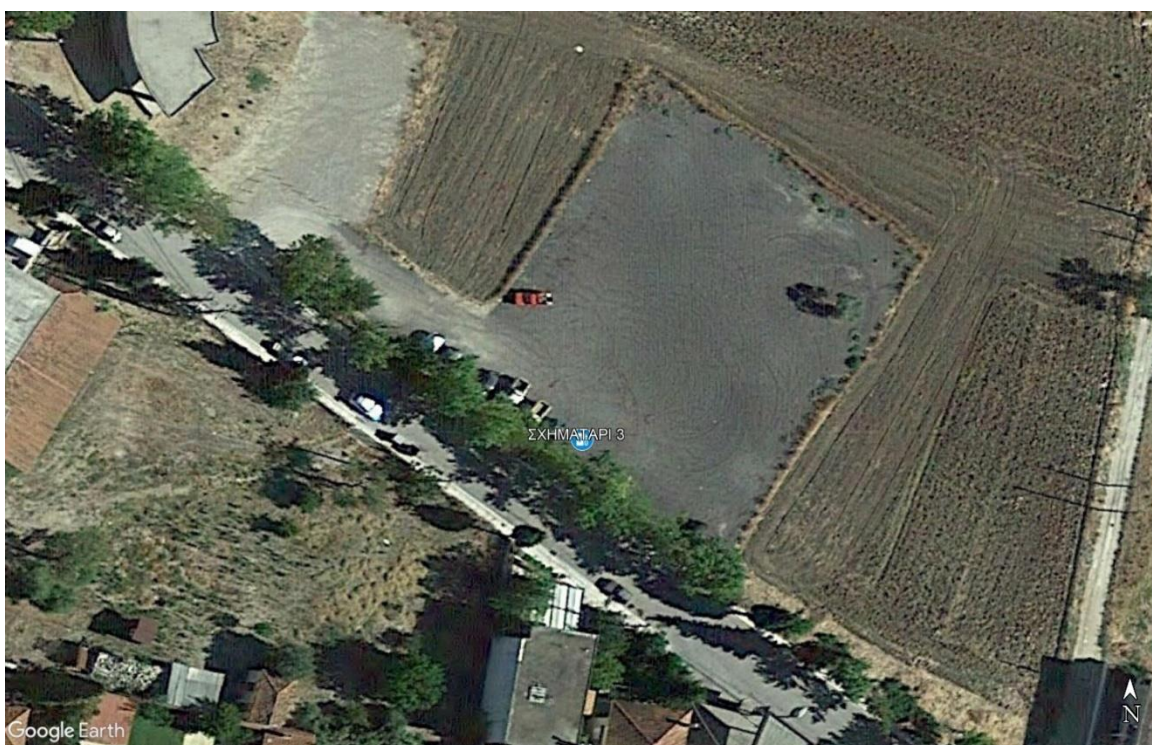


Εικόνα 4: Προτεινόμενη θέση σταθμού φόρτισης ηλεκτρικών οχημάτων Ι.Χ. «Σχηματάρι – πλησίον Κέντρου Υγείας» σε υπόβαθρο Google Satellite.

Σχέδιο Φόρτισης Ηλεκτρικών Οχημάτων (Σ.Φ.Η.Ο) Δήμου Τανάγρας – Στάδιο 1.



Εικόνα 5: Προτεινόμενη θέση σταθμού φόρτισης ηλεκτρικών οχημάτων Ι.Χ. «Σχηματάρι – πλησίον κλειστού γυμναστηρίου» σε υπόβαθρο Google Satellite.



Εικόνα 6: Προτεινόμενη θέση σταθμού φόρτισης ηλεκτρικών οχημάτων Ι.Χ. «Σχηματάρι – χώρος στάθμευσης εισόδου οικισμού» σε υπόβαθρο Google Satellite.

Σχέδιο Φόρτισης Ηλεκτρικών Οχημάτων (Σ.Φ.Η.Ο) Δήμου Τανάγρας – Στάδιο 1.



Εικόνα 7: Προτεινόμενη θέση σταθμού φόρτισης ηλεκτρικών οχημάτων I.X. «Οινόη – πλησίον αθλητικών εγκαταστάσεων» σε υπόβαθρο Open Street Map.



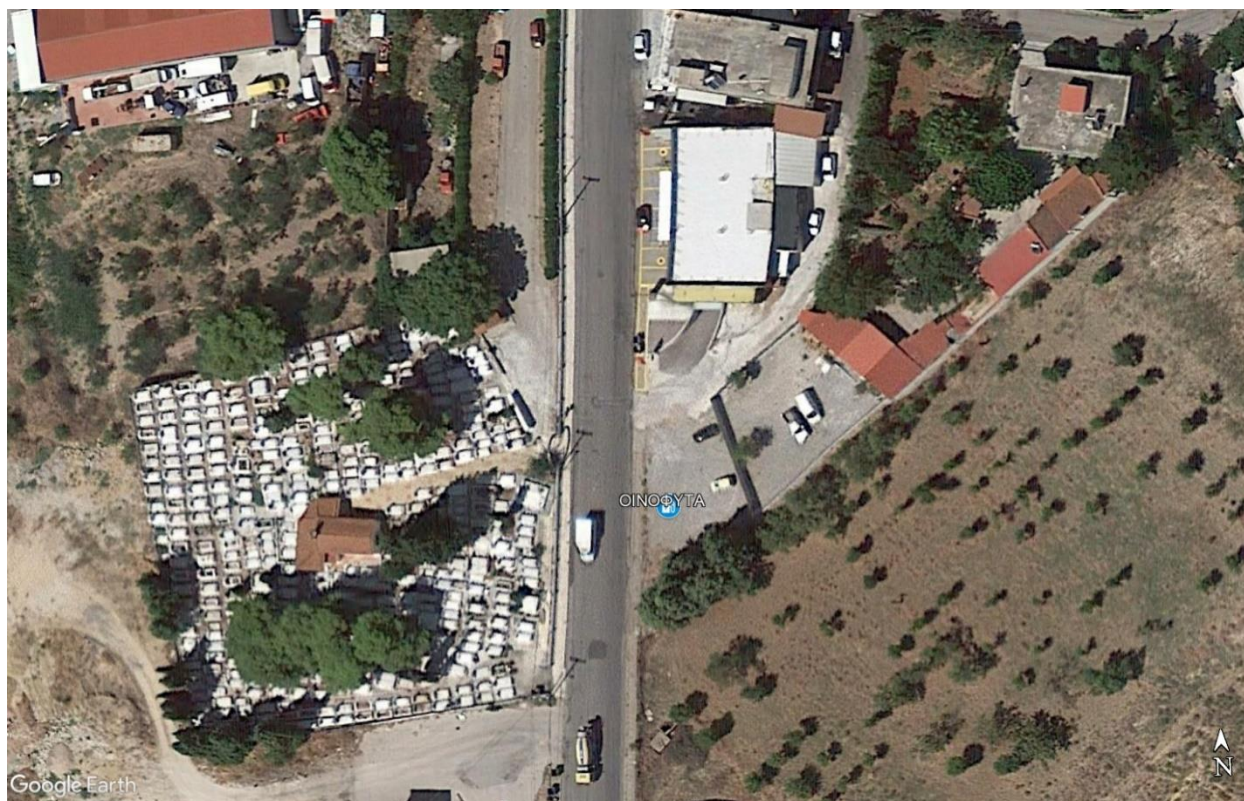
Εικόνα 8: Προτεινόμενη θέση σταθμού φόρτισης ηλεκτρικών οχημάτων I.X. «Οινόη – πλησίον αθλητικών εγκαταστάσεων» σε υπόβαθρο Google Satellite.

Σχέδιο Φόρτισης Ηλεκτρικών Οχημάτων (Σ.Φ.Η.Ο) Δήμου Τανάγρας – Στάδιο 1.

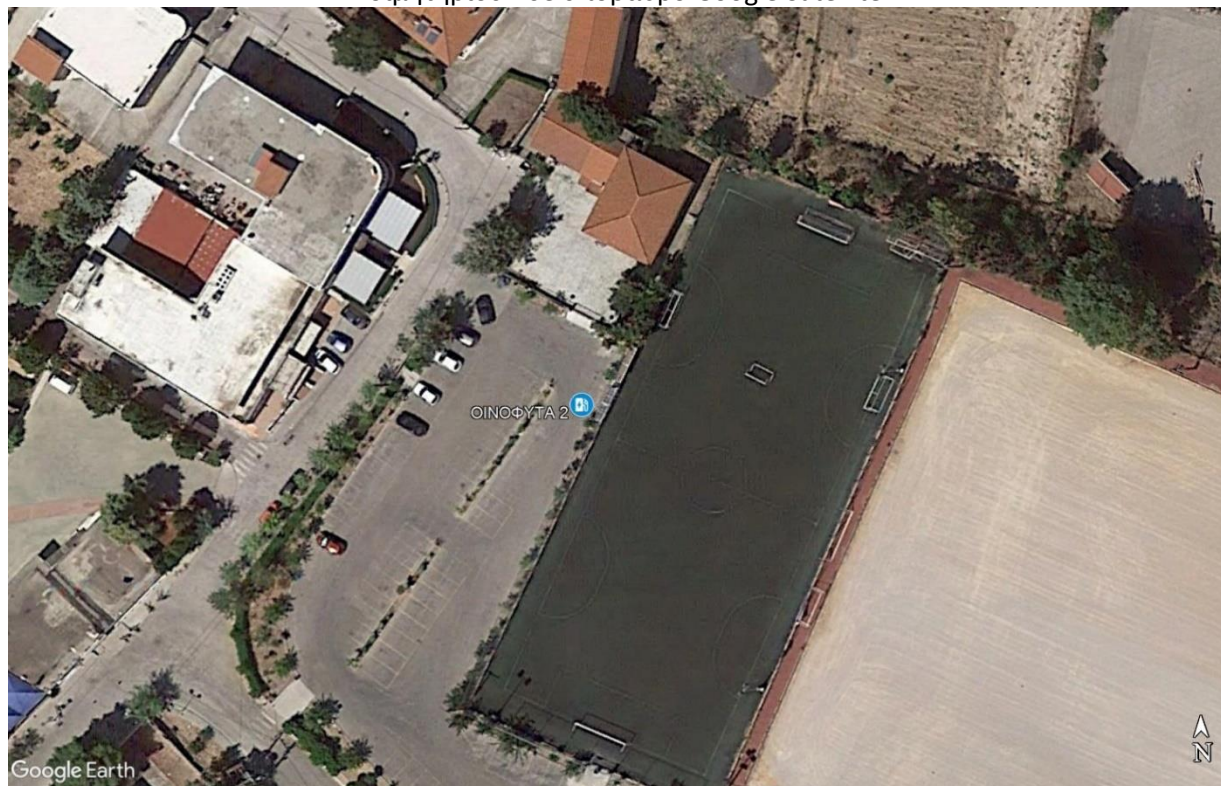


Εικόνα 9: Προτεινόμενες θέσεις σταθμών φόρτισης ηλεκτρικών οχημάτων Ι.Χ. «Οινόφυτα – έναντι κοιμητηρίου», «Οινόφυτα – πλησίον αθλ. εγκατ. 1» και «Οινόφυτα – πλησίον αθλ. εγκατ. 2» σε υπόβαθρο Open Street Map.

Σχέδιο Φόρτισης Ηλεκτρικών Οχημάτων (Σ.Φ.Η.Ο) Δήμου Τανάγρας – Στάδιο 1.

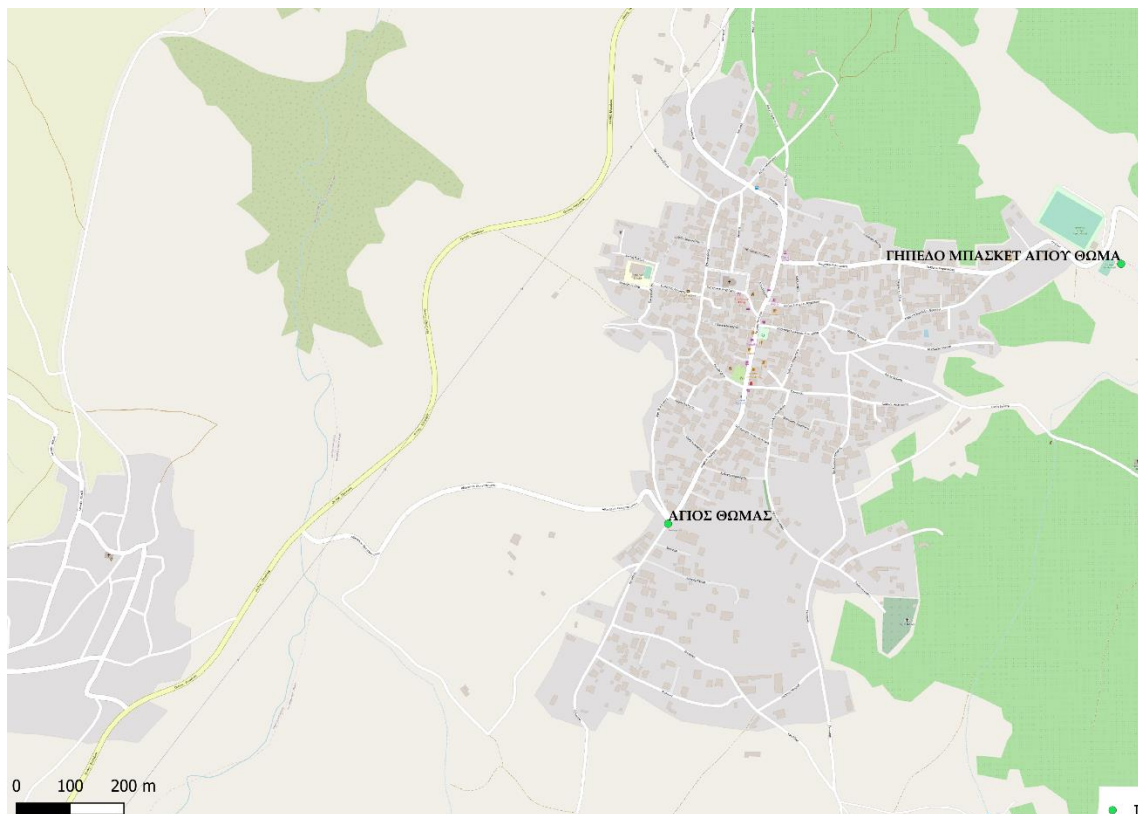


Εικόνα 10: Προτεινόμενη θέση σταθμού φόρτισης ηλεκτρικών οχημάτων Ι.Χ. «Οινόφυτα – έναντι κοιμητηρίου» σε υπόβαθρο Google Satellite.

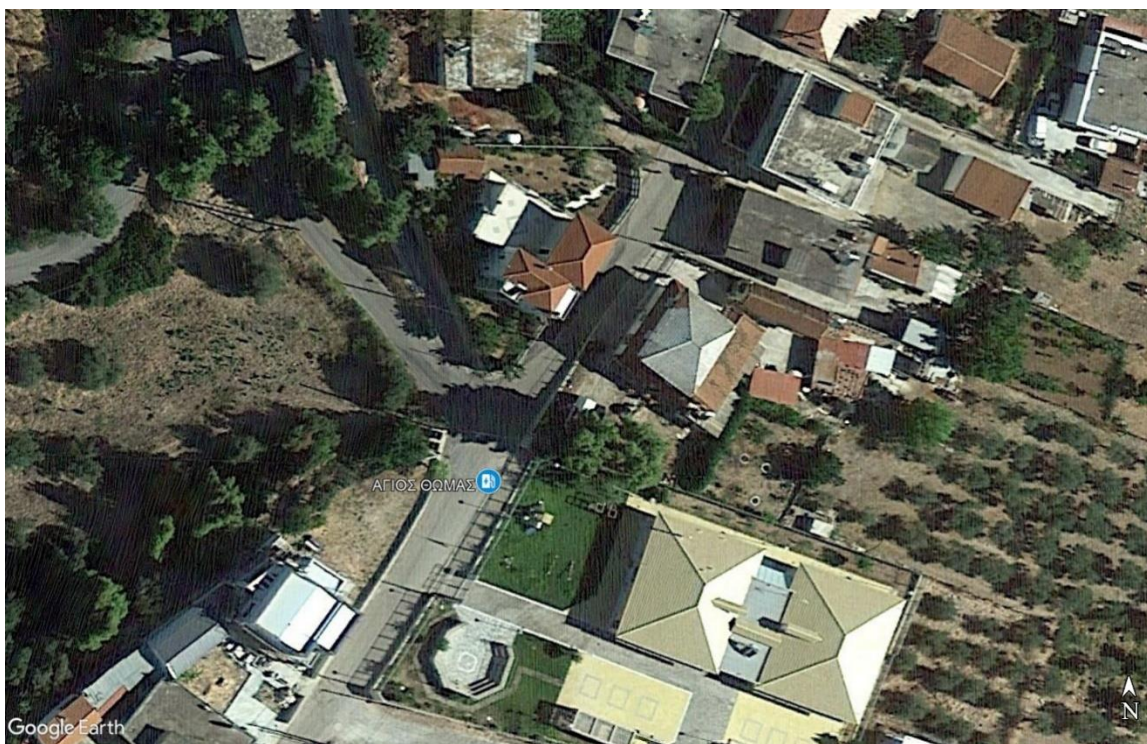


Εικόνα 11: Προτεινόμενες θέσεις σταθμών φόρτισης ηλεκτρικών οχημάτων Ι.Χ. «Οινόφυτα – πλησίον αθλ. εγκατ. 1» και «Οινόφυτα – πλησίον αθλ. εγκατ. 2» σε υπόβαθρο Google Satellite.

Σχέδιο Φόρτισης Ηλεκτρικών Οχημάτων (Σ.Φ.Η.Ο) Δήμου Τανάγρας – Στάδιο 1.

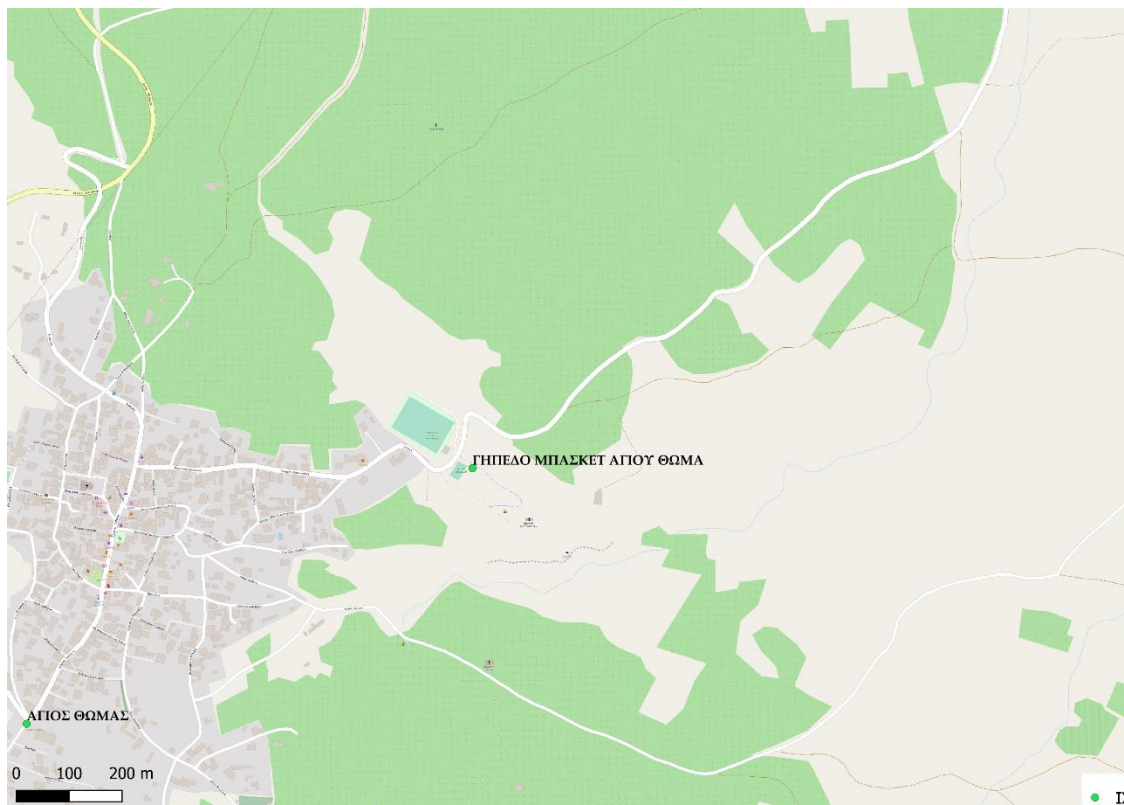


Εικόνα 12: Προτεινόμενη θέση σταθμού φόρτισης ηλεκτρικών οχημάτων Ι.Χ. «Άγιος Θωμάς – πλησίον Ν/Γ» σε υπόβαθρο Open Street Map.



Εικόνα 13: Προτεινόμενη θέση σταθμού φόρτισης ηλεκτρικών οχημάτων Ι.Χ. «Άγιος Θωμάς – πλησίον Ν/Γ» σε υπόβαθρο Google Satellite.

Σχέδιο Φόρτισης Ηλεκτρικών Οχημάτων (Σ.Φ.Η.Ο) Δήμου Τανάγρας – Στάδιο 1.



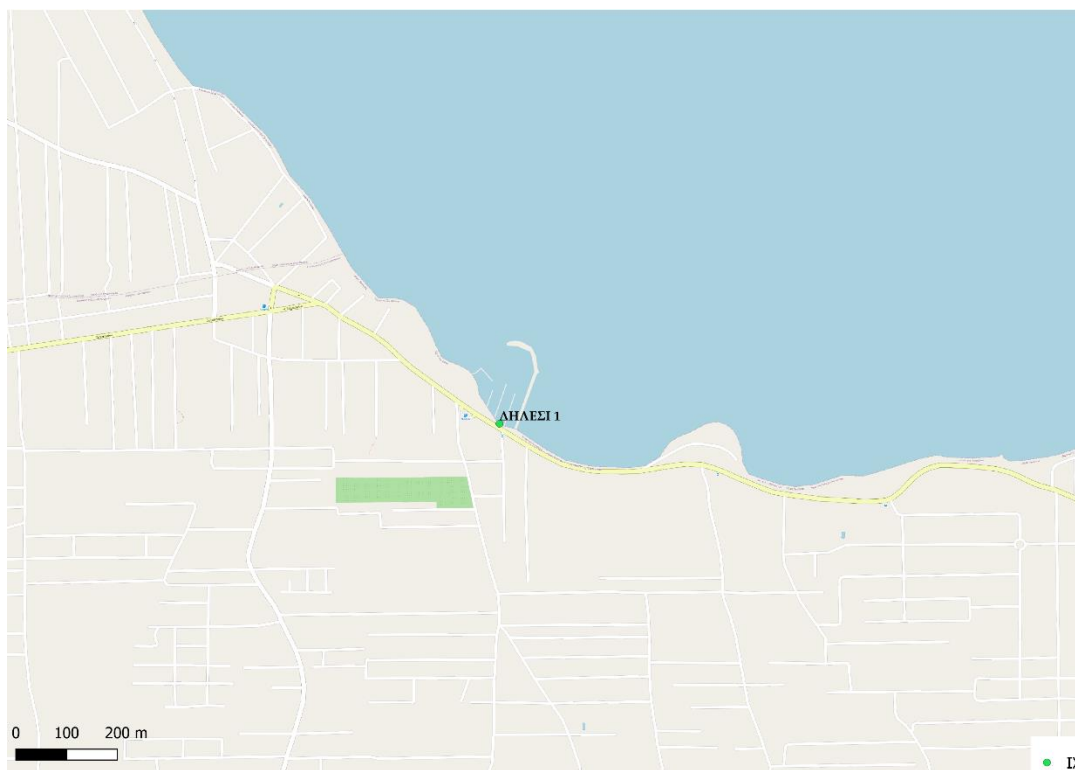
Εικόνα 14: Προτεινόμενη θέση σταθμού φόρτισης ηλεκτρικών οχημάτων Ι.Χ. «Άγιος Θωμάς – πλησίον γηπέδου μπάσκετ» σε υπόβαθρο Open Street Map.



Εικόνα 15: Προτεινόμενη θέση σταθμού φόρτισης ηλεκτρικών οχημάτων Ι.Χ. «Άγιος Θωμάς – πλησίον γηπέδου μπάσκετ» σε υπόβαθρο Google Satellite.



Σχέδιο Φόρτισης Ηλεκτρικών Οχημάτων (Σ.Φ.Η.Ο) Δήμου Τανάγρας – Στάδιο 1.

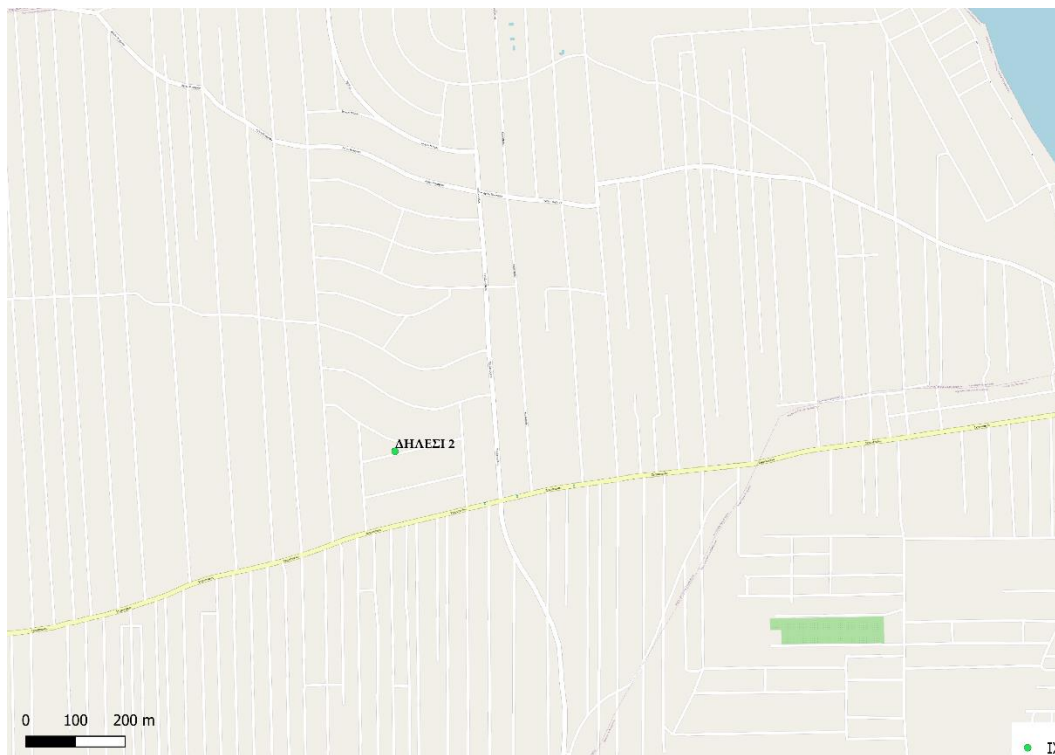


Εικόνα 16: Προτεινόμενη θέση σταθμού φόρτισης ηλεκτρικών οχημάτων Ι.Χ. «Δήλεσι – πλησίον ναυτικού ομίλου Δηλεσίου» σε υπόβαθρο Open Street Map.

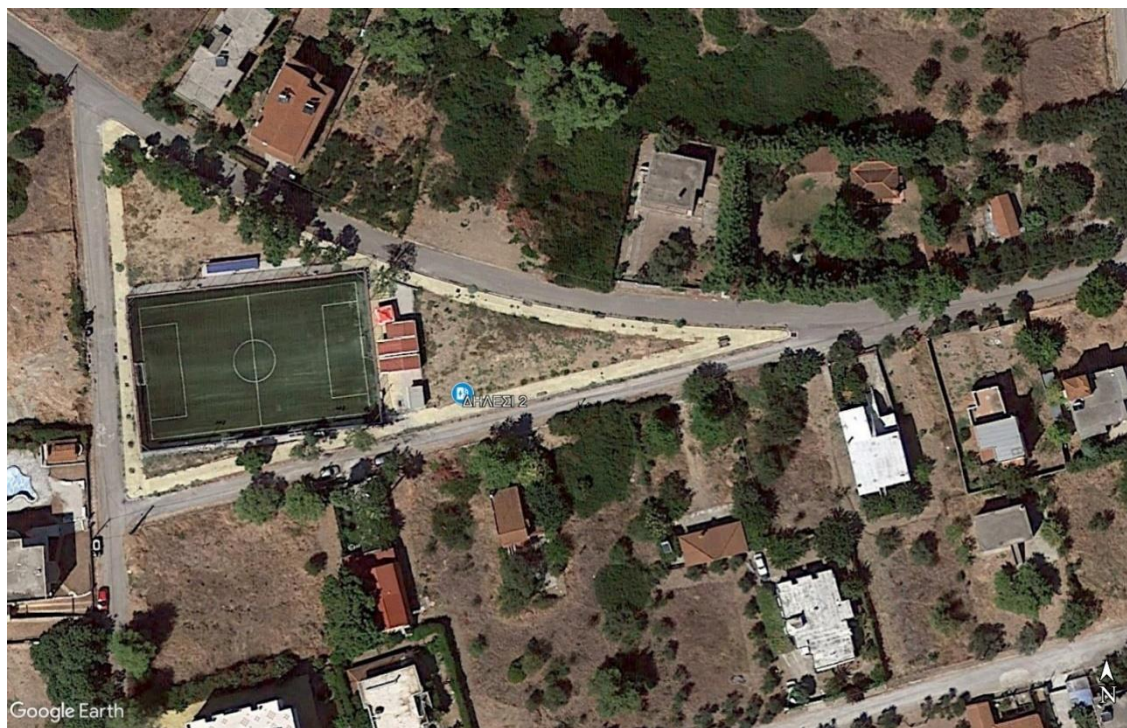


Εικόνα 17: Προτεινόμενη θέση σταθμού φόρτισης ηλεκτρικών οχημάτων Ι.Χ. «Δήλεσι – πλησίον ναυτικού ομίλου Δηλεσίου» σε υπόβαθρο Google Satellite.

Σχέδιο Φόρτισης Ηλεκτρικών Οχημάτων (Σ.Φ.Η.Ο) Δήμου Τανάγρας – Στάδιο 1.

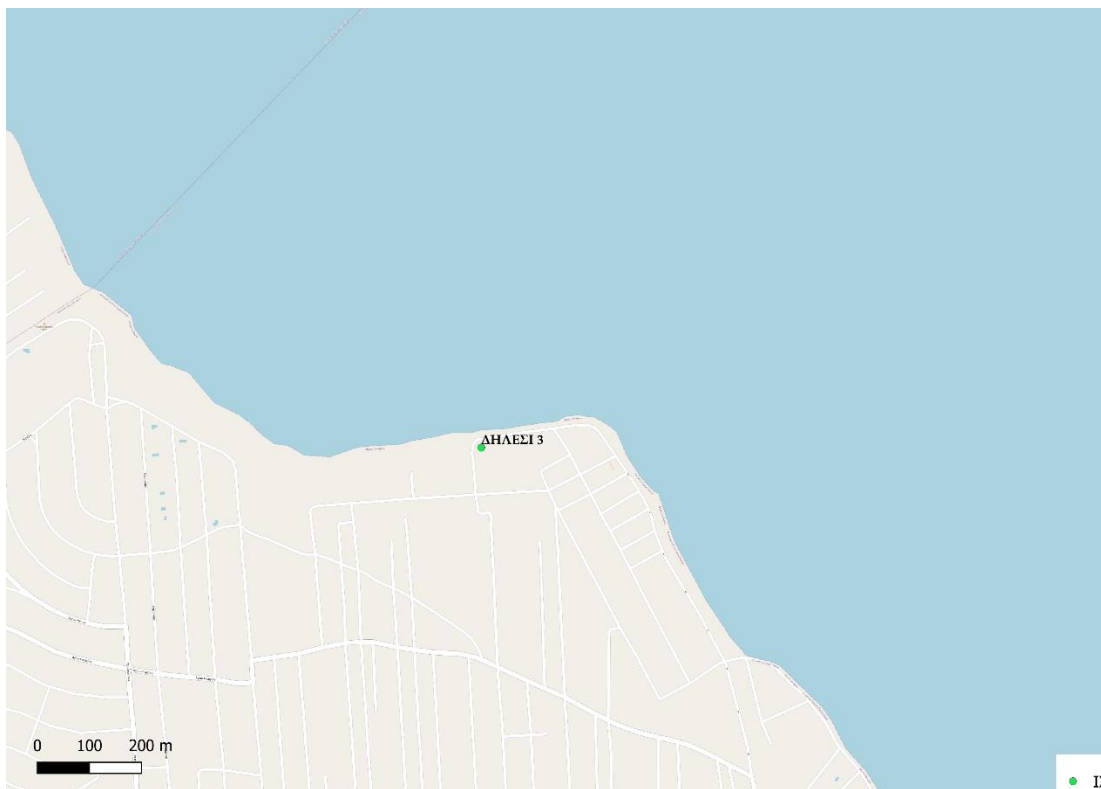


Εικόνα 18: Προτεινόμενη θέση σταθμού φόρτισης ηλεκτρικών οχημάτων Ι.Χ. «Δήλεσι – πλησίον γηπέδου 5\*5 συν. ΟΤΕ» σε υπόβαθρο Open Street Map.



Εικόνα 19: Προτεινόμενη θέση σταθμού φόρτισης ηλεκτρικών οχημάτων Ι.Χ. «Δήλεσι – πλησίον γηπέδου 5\*5 συν. ΟΤΕ» σε υπόβαθρο Google Satellite.

Σχέδιο Φόρτισης Ηλεκτρικών Οχημάτων (Σ.Φ.Η.Ο) Δήμου Τανάγρας – Στάδιο 1.

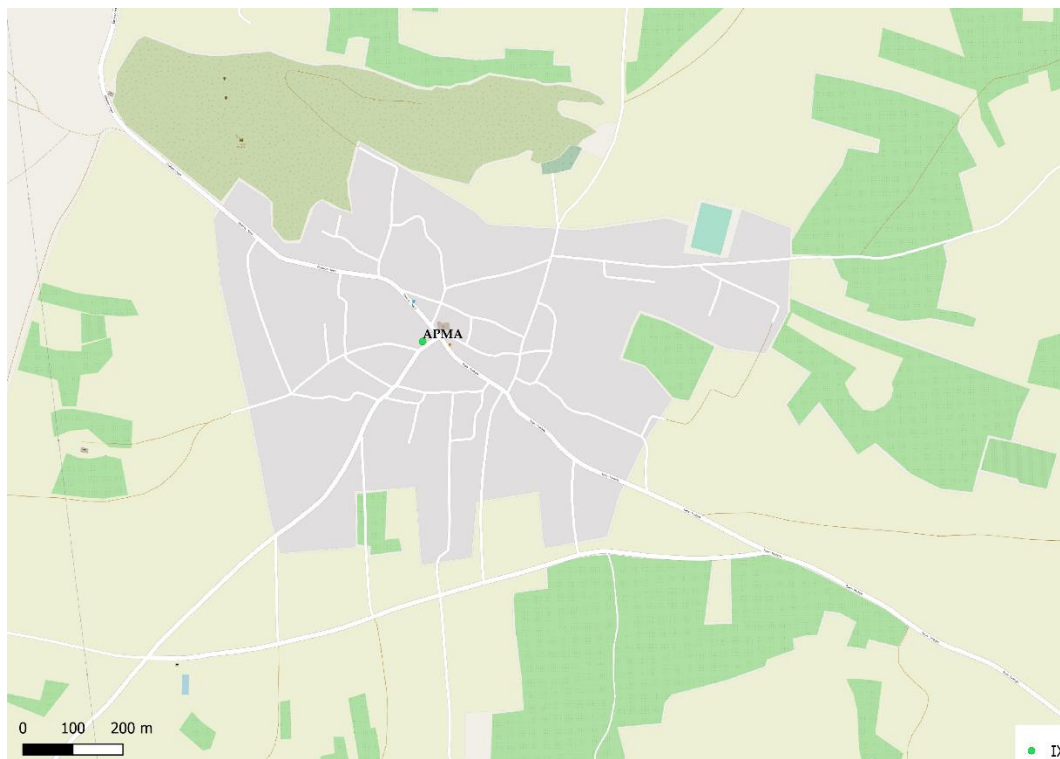


Εικόνα 20: Προτεινόμενη θέση σταθμού φόρτισης ηλεκτρικών οχημάτων Ι.Χ. «Δήλεσι – χώρος στάθμευσης οχημάτων "Κοκκινόβραχος"» σε υπόβαθρο Open Street Map.



Εικόνα 21: Προτεινόμενη θέση σταθμού φόρτισης ηλεκτρικών οχημάτων Ι.Χ. «Δήλεσι – χώρος στάθμευσης οχημάτων "Κοκκινόβραχος"» σε υπόβαθρο Google Satellite.

Σχέδιο Φόρτισης Ηλεκτρικών Οχημάτων (Σ.Φ.Η.Ο) Δήμου Τανάγρας – Στάδιο 1.

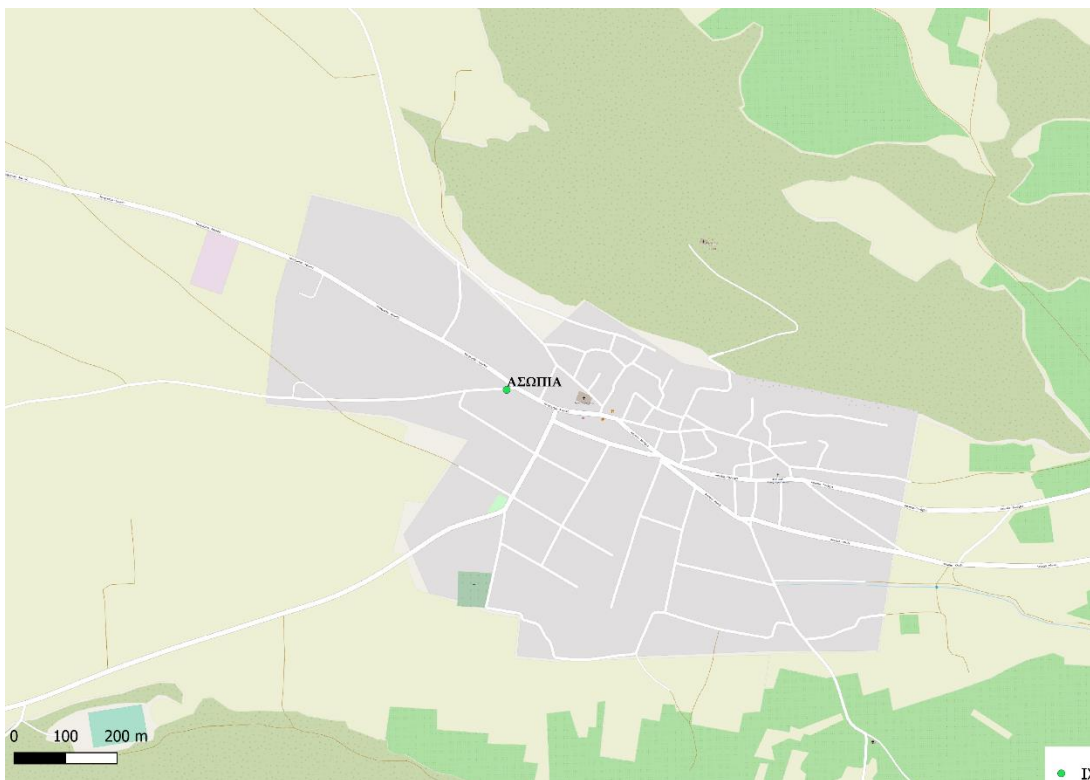


Εικόνα 22: Προτεινόμενη θέση σταθμού φόρτισης ηλεκτρικών οχημάτων Ι.Χ. «Άρμα – πλησίον πλατείας» σε υπόβαθρο Open Street Map.



Εικόνα 23: Προτεινόμενη θέση σταθμού φόρτισης ηλεκτρικών οχημάτων Ι.Χ. «Άρμα – πλησίον πλατείας» σε υπόβαθρο Google Satellite.

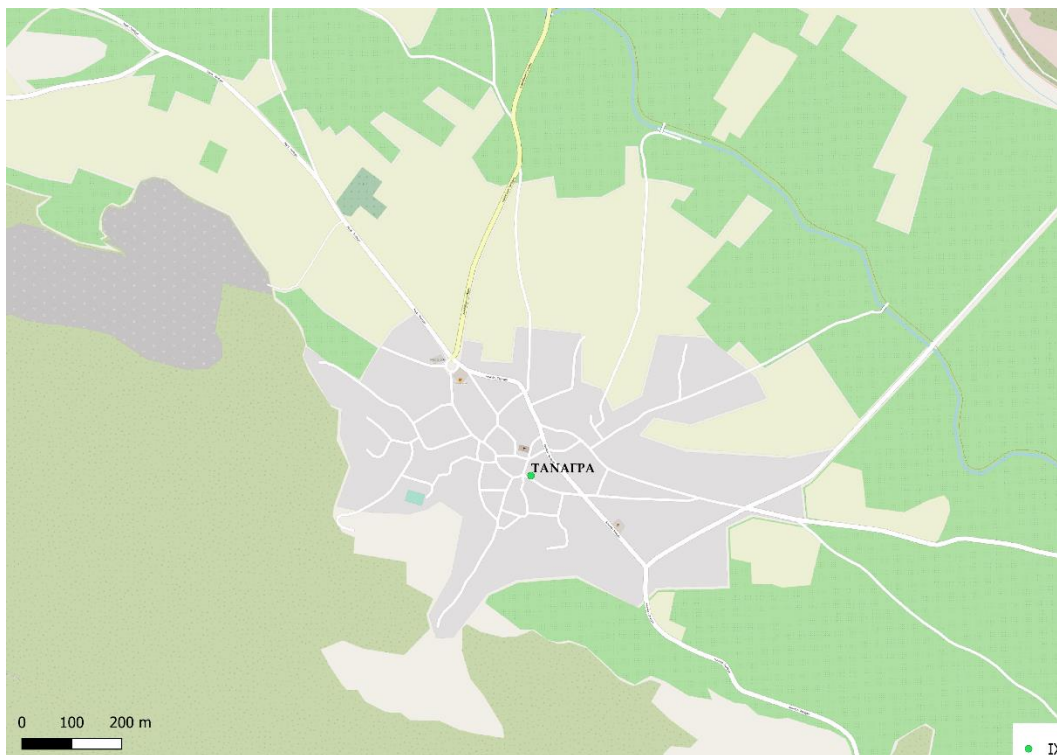
Σχέδιο Φόρτισης Ηλεκτρικών Οχημάτων (Σ.Φ.Η.Ο) Δήμου Τανάγρας – Στάδιο 1.



Εικόνα 24: Προτεινόμενη θέση σταθμού φόρτισης ηλεκτρικών οχημάτων Ι.Χ. «Ασωπία – κεντρική οδός» σε υπόβαθρο Open Street Map.



Εικόνα 25: Προτεινόμενη θέση σταθμού φόρτισης ηλεκτρικών οχημάτων Ι.Χ. «Ασωπία – κεντρική οδός» σε υπόβαθρο Google Satellite.

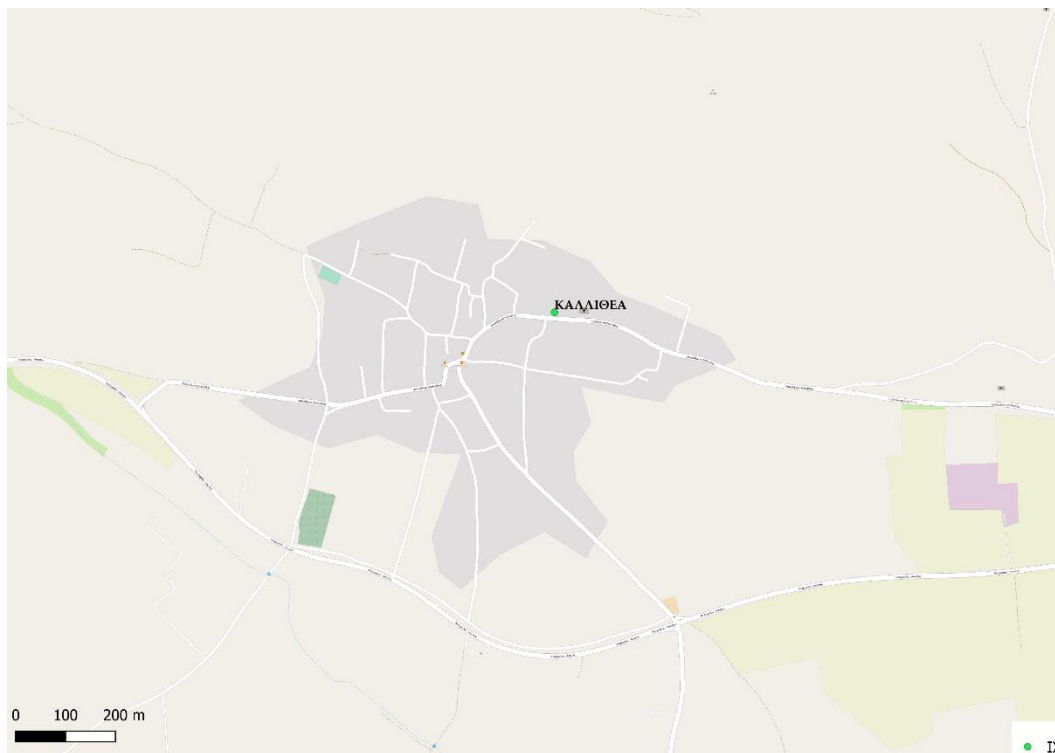


Εικόνα 26: Προτεινόμενη θέση σταθμού φόρτισης ηλεκτρικών οχημάτων Ι.Χ. «Τανάγρα – πλησίον πλατείας» σε υπόβαθρο Open Street Map.



Εικόνα 27: Προτεινόμενη θέση σταθμού φόρτισης ηλεκτρικών οχημάτων Ι.Χ. «Τανάγρα – πλησίον πλατείας» σε υπόβαθρο Google Satellite.

Σχέδιο Φόρτισης Ηλεκτρικών Οχημάτων (Σ.Φ.Η.Ο) Δήμου Τανάγρας – Στάδιο 1.

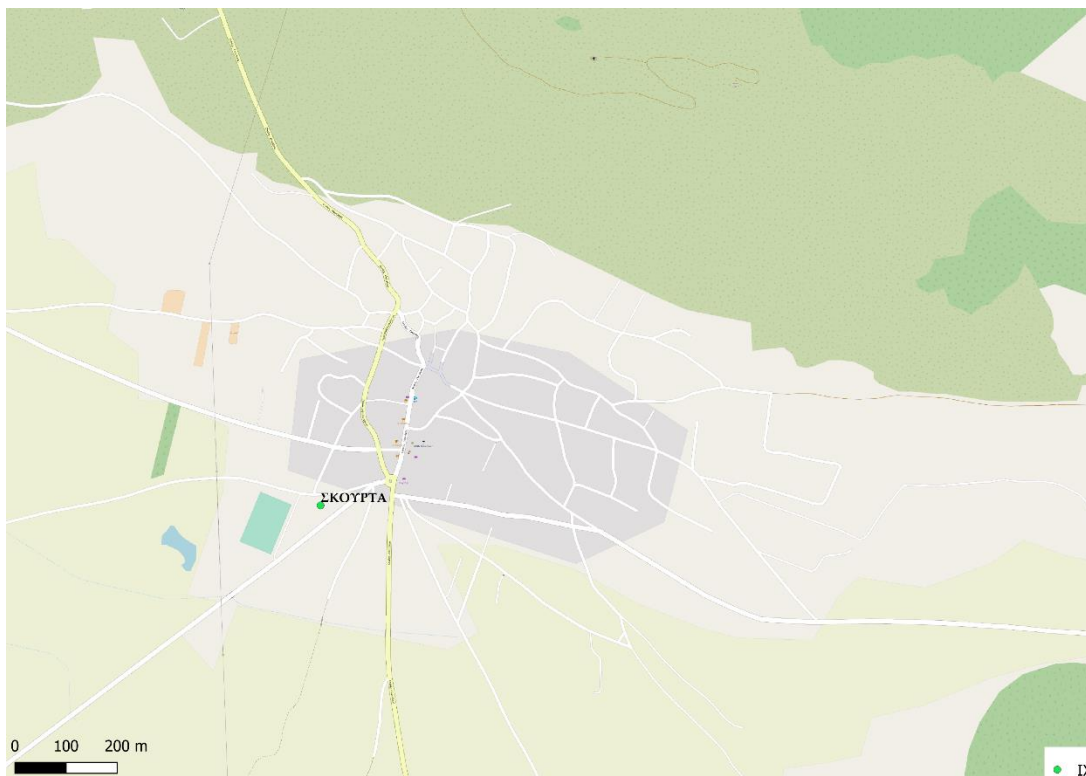


Εικόνα 28: Προτεινόμενη θέση σταθμού φόρτισης ηλεκτρικών οχημάτων Ι.Χ. «Καλιθέα – πλησίον Ιερού Ναού» σε υπόβαθρο Open Street Map.



Εικόνα 29: Προτεινόμενη θέση σταθμού φόρτισης ηλεκτρικών οχημάτων Ι.Χ. «Καλιθέα – πλησίον Ιερού Ναού» σε υπόβαθρο Google Satellite.

Σχέδιο Φόρτισης Ηλεκτρικών Οχημάτων (Σ.Φ.Η.Ο) Δήμου Τανάγρας – Στάδιο 1.



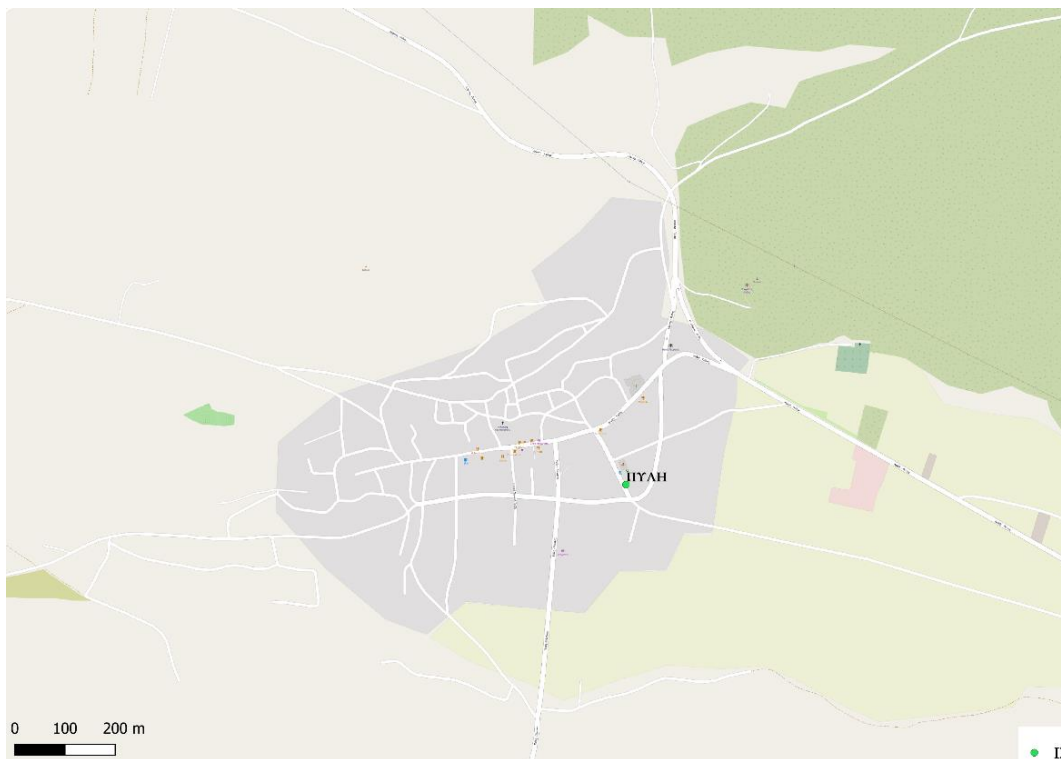
Εικόνα 30: Προτεινόμενη θέση σταθμού φόρτισης ηλεκτρικών οχημάτων Ι.Χ. «Σκούρτα – πλησίον αθλ. εγκαταστάσεων» σε υπόβαθρο Open Street Map.



Εικόνα 31: Προτεινόμενη θέση σταθμού φόρτισης ηλεκτρικών οχημάτων Ι.Χ. «Σκούρτα – πλησίον αθλ. εγκαταστάσεων» σε υπόβαθρο Google Satellite.



Σχέδιο Φόρτισης Ηλεκτρικών Οχημάτων (Σ.Φ.Η.Ο) Δήμου Τανάγρας – Στάδιο 1.

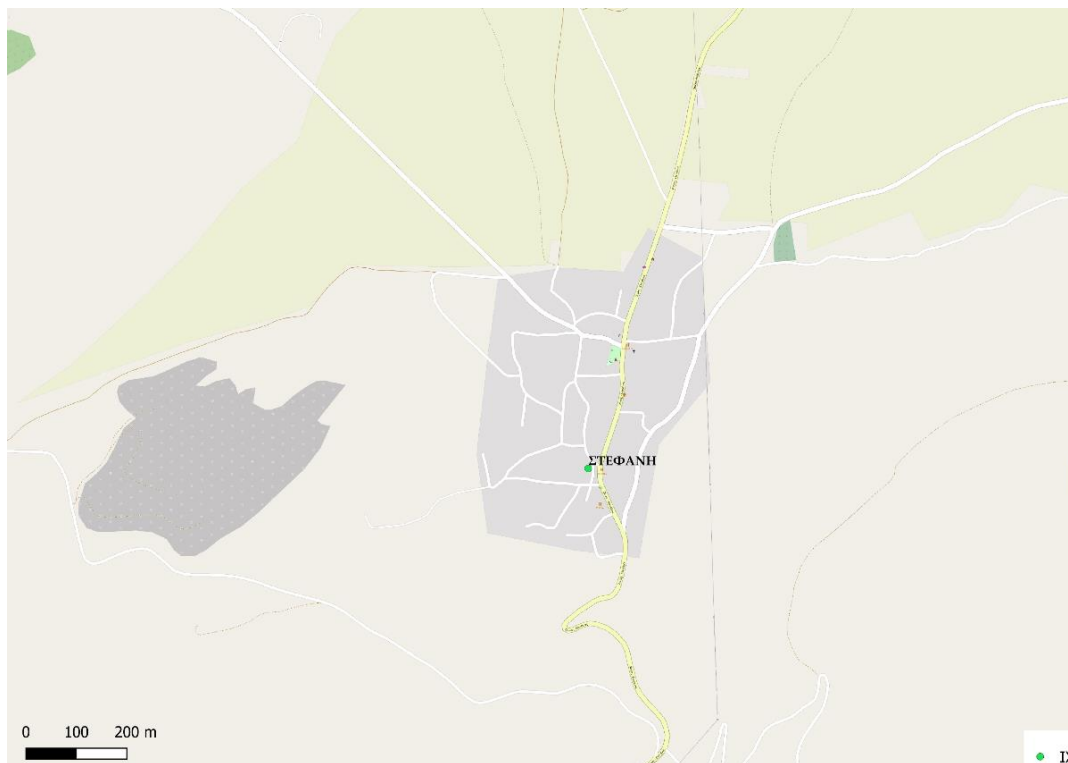


Εικόνα 32: Προτεινόμενη θέση σταθμού φόρτισης ηλεκτρικών οχημάτων Ι.Χ. «Πύλη – πλησίον Δημοτικού καταστήματος» σε υπόβαθρο Open Street Map.



Εικόνα 33: Προτεινόμενη θέση σταθμού φόρτισης ηλεκτρικών οχημάτων Ι.Χ. «Πύλη – πλησίον Δημοτικού καταστήματος» σε υπόβαθρο Google Satellite.

Σχέδιο Φόρτισης Ηλεκτρικών Οχημάτων (Σ.Φ.Η.Ο) Δήμου Τανάγρας – Στάδιο 1.

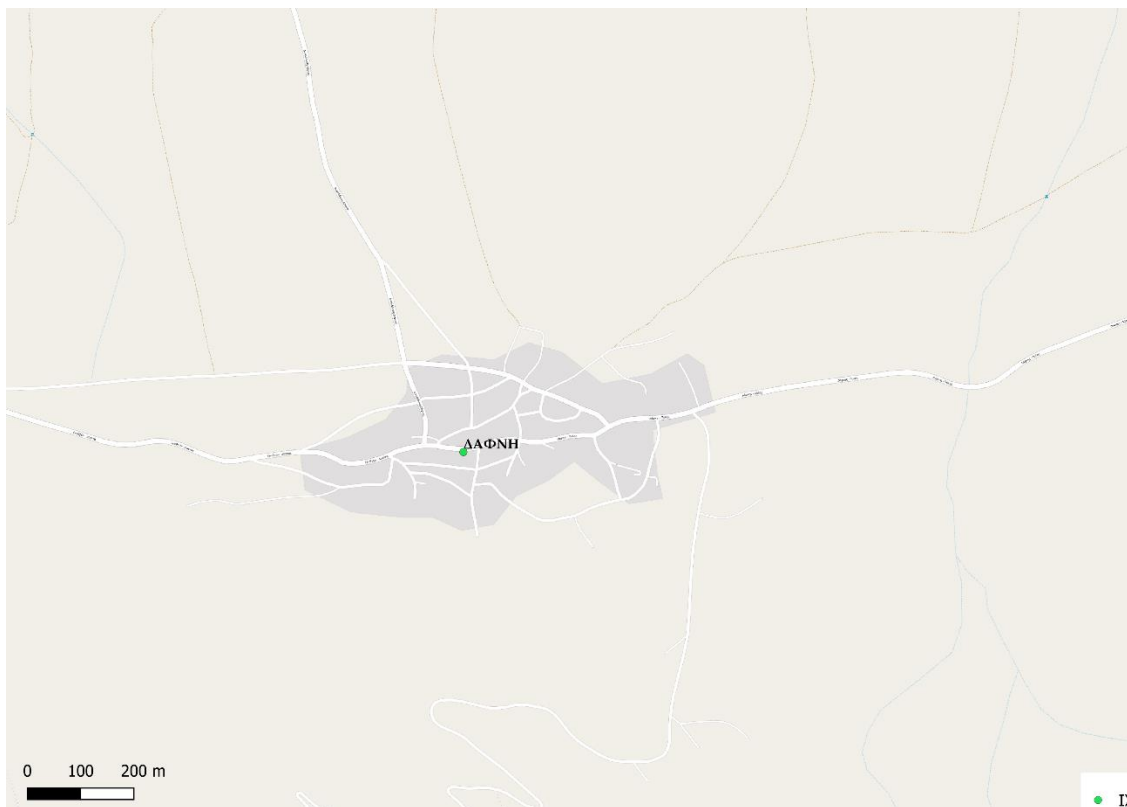


Εικόνα 34: Προτεινόμενη θέση σταθμού φόρτισης ηλεκτρικών οχημάτων Ι.Χ. «Στεφάνη – έναντι πλατείας» σε υπόβαθρο Open Street Map.

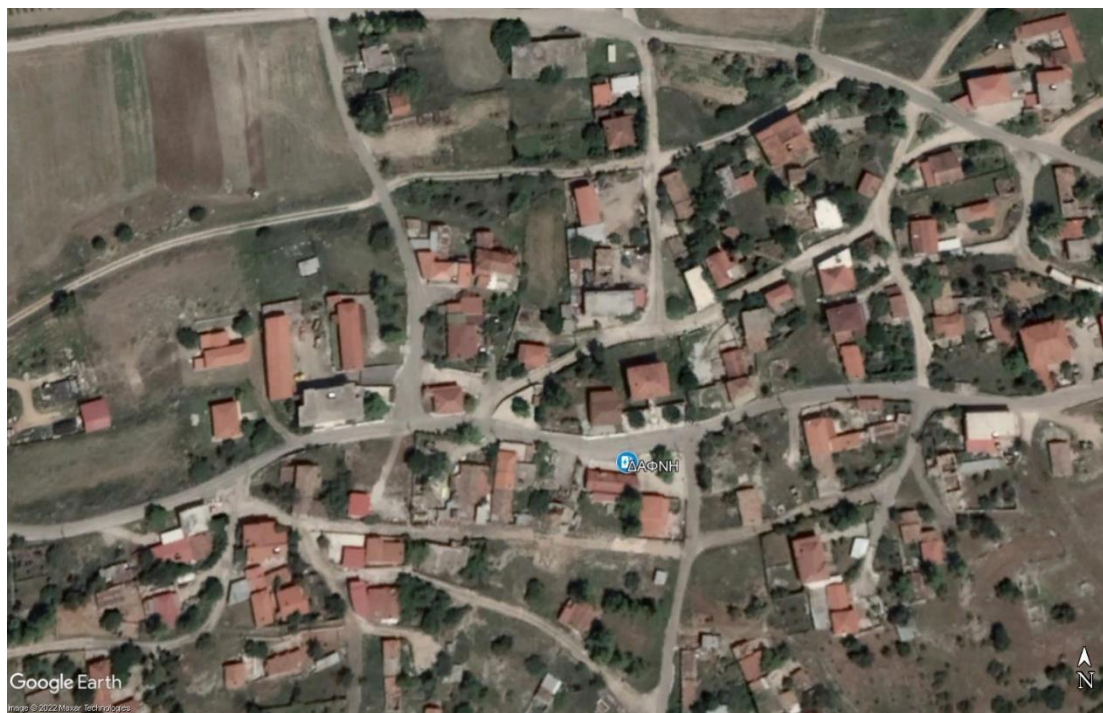


Εικόνα 35: Προτεινόμενη θέση σταθμού φόρτισης ηλεκτρικών οχημάτων Ι.Χ. «Στεφάνη – έναντι πλατείας» σε υπόβαθρο Google Satellite.

Σχέδιο Φόρτισης Ηλεκτρικών Οχημάτων (Σ.Φ.Η.Ο) Δήμου Τανάγρας – Στάδιο 1.



Εικόνα 36: Προτεινόμενη θέση σταθμού φόρτισης ηλεκτρικών οχημάτων Ι.Χ. «Δάφνη – κεντρική οδός» σε υπόβαθρο Open Street Map.



Εικόνα 37: Προτεινόμενη θέση σταθμού φόρτισης ηλεκτρικών οχημάτων Ι.Χ. «Δάφνη – κεντρική οδός» σε υπόβαθρο Google Satellite.

### 2.2.2. ΣΤΑΘΜΟΙ ΦΟΡΤΙΣΗΣ ΓΙΑ ΟΧΗΜΑΤΑ Ε.Δ.Χ (ΤΑΧΙ).

Σύμφωνα με το άρθρο 18 του Ν. 4710/2020 (Χωροθέτηση χώρων στάσης / στάθμευσης (πιάτσες) Ε.Δ.Χ. – ΤΑΞΙ οχημάτων με σημεία επαναφόρτισης Η/Ο):

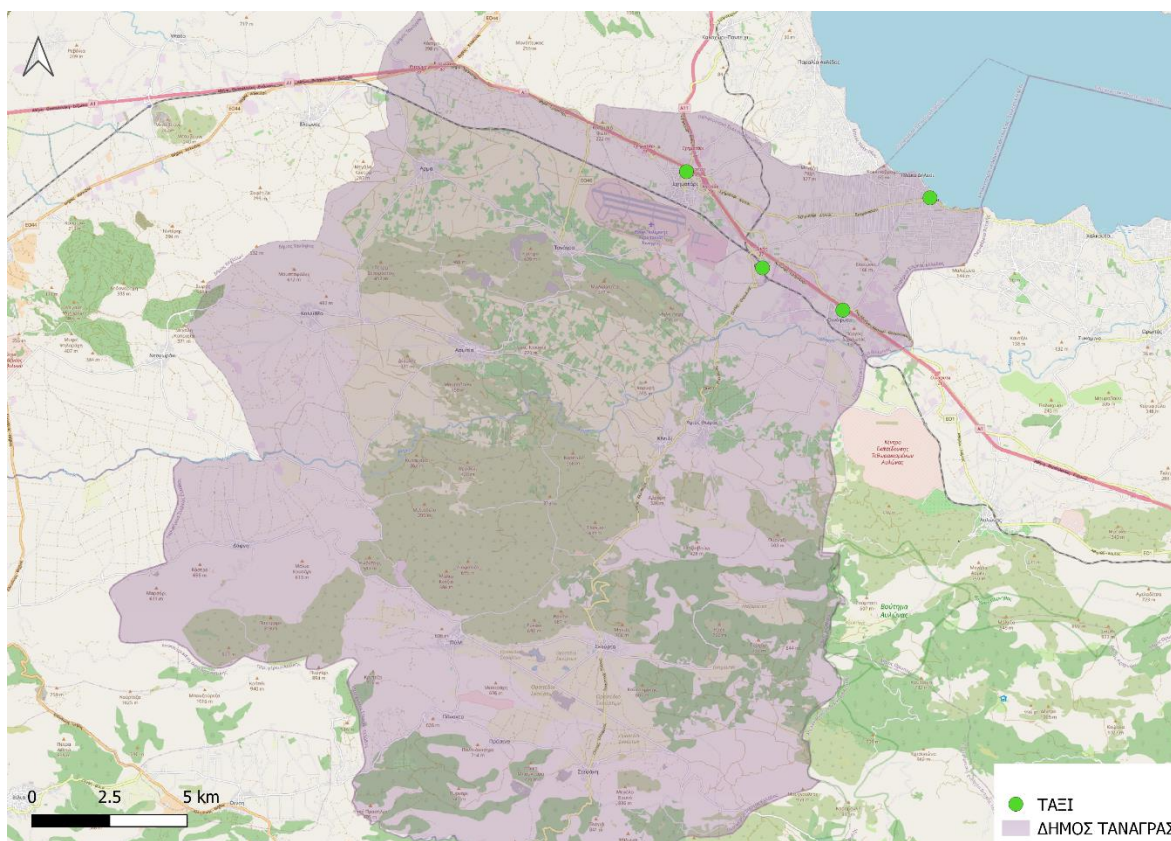
- στις έδρες διοικητικές μονάδες όπου κυκλοφορούν αμιγώς ηλεκτρικά ή υβριδικά ηλεκτρικά επιβατικά οχήματα εξωτερικής φόρτισης δημόσιας χρήσης (Ε.Δ.Χ. - ΤΑΞΙ) με εκπομπές ρύπων έως 50 γρ. CO<sub>2</sub>/χλμ., δύνανται να καθορίζονται χώροι στάσης/στάθμευσης (πιάτσες) με τις απαιτούμενες υποδομές επαναφόρτισης Η/Ο για χρήση αποκλειστικά από αυτά απαγορευμένης της χρησιμοποίησής τους από Ε.Δ.Χ. - ΤΑΞΙ με άλλη πηγή ενέργειας.
- Στους χώρους στάσης/στάθμευσης (πιάτσες) Ε.Δ.Χ. - ΤΑΞΙ οχημάτων που προορίζονται για μικτή χρήση, ήτοι χρησιμοποιούνται και από Ε.Δ.Χ. - ΤΑΞΙ με άλλη πηγή ενέργειας τα αμιγώς ηλεκτρικά ή υβριδικά ηλεκτρικά Ε.Δ.Χ. - ΤΑΞΙ οχήματα εξωτερικής φόρτισης με εκπομπές ρύπων έως 50 γρ. CO<sub>2</sub>/χλμ. παίρνουν θέση σύμφωνα με τη σειρά προσέλευσής τους. Για την φόρτιση των ανωτέρω οχημάτων στους χώρους αυτούς καθορίζεται υποχρεωτικά τουλάχιστον μία (1) θέση αποκλειστικής χρήσης από αμιγώς ηλεκτρικά ή υβριδικά ηλεκτρικά Ε.Δ.Χ. - ΤΑΞΙ οχήματα εξωτερικής φόρτισης με εκπομπές ρύπων έως 50 γρ. CO<sub>2</sub>/χλμ. με σημείο επαναφόρτισης Η/Ο για κάθε πέντε (5) θέσεις Ε.Δ.Χ. - ΤΑΞΙ οχημάτων και στο τέλος των συνολικών θέσεων η οποία οριοθετείται με κατάλληλη σήμανση και διαγράμμιση. Εφόσον στους εν λόγω χώρους στάθμευσης υπάρχουν λιγότερες των πέντε (5) θέσεων η χωροθέτηση γίνεται με κριτήριο την εν γένει χωρητικότητά τους.
- Στα σημεία επαναφόρτισης Η/Ο των δύο παραπάνω περιπτώσεων απαγορεύεται ρητά να φορτίζουν άλλα Η/Ο εκτός από Ε.Δ.Χ. - ΤΑΞΙ.

Για την περίπτωση του Δήμου Τανάγρας προτείνονται χώροι στάσης/στάθμευσης (πιάτσες) Ε.Δ.Χ. - ΤΑΞΙ οχημάτων που προορίζονται για μικτή χρήση στην περιοχή της Οινόης, Οινοφύτων, Δηλεσίου καθώς και του Σχηματαρίου.

Πίνακας 2: Προτεινόμενες θέσεις Σταθμών Φόρτισης Ηλεκτρικών Οχημάτων για Ε.Δ.Χ - ΤΑΞΙ.

α/α	ΣΗΜΕΙΟ	Χ	Ψ	ΤΥΠΟΣ ΦΟΡΤΙΣΤΗ	ΑΡΙΘΜΟΣ ΦΟΡΤΙΣΤΩΝ	ΑΡΙΘΜΟΣ ΠΡΙΖΩΝ
1	ΤΑΞΙ ΟΙΝΟΗ	465742,78	4241361,13	AC 22kW	1	2
2	ΤΑΞΙ ΣΧΗΜΑΤΑΡΙ	463294,14	4244449,36	AC 22kW	1	2
3	ΤΑΞΙ ΔΗΛΕΣΙ	471136,31	4243609,96	AC 22kW	1	2
4	ΤΑΞΙ ΟΙΝΟΦΥΤΑ	468331,64	4240004	AC 22kW	1	2

## Σχέδιο Φόρτισης Ηλεκτρικών Οχημάτων (Σ.Φ.Η.Ο) Δήμου Τανάγρας – Στάδιο 1.

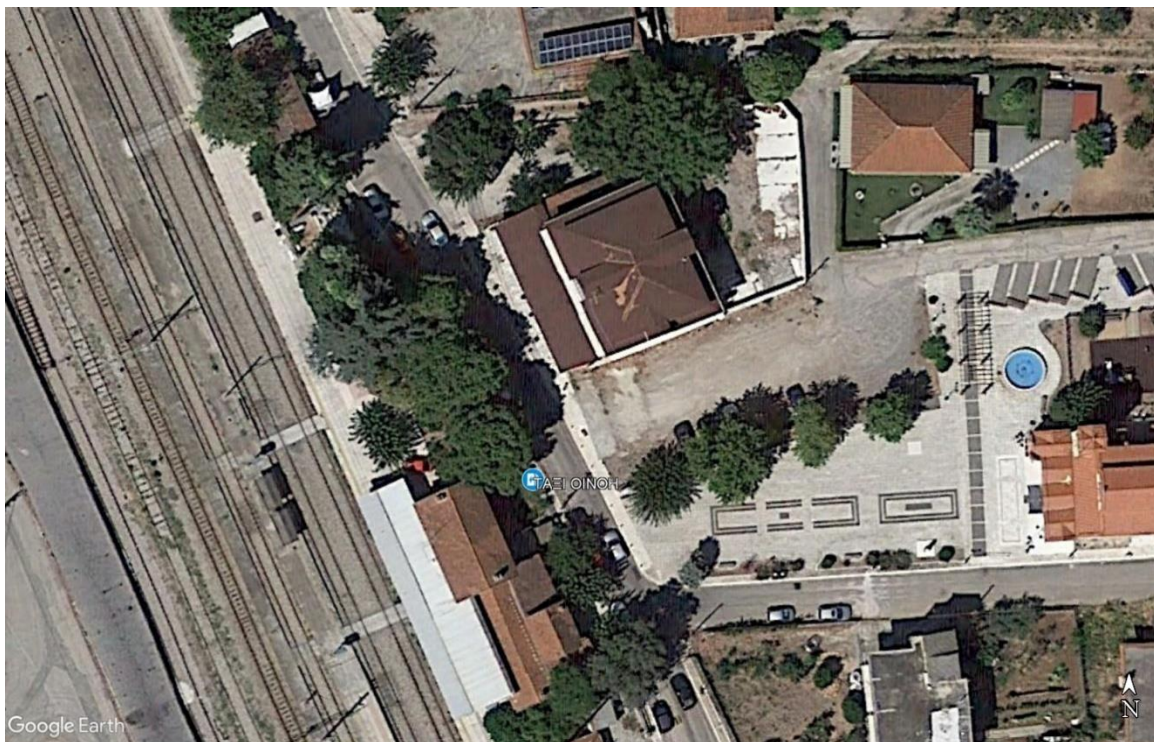


Εικόνα 38: Προτεινόμενες θέσεις φόρτισης για Ε.Δ.Χ. - ΤΑΞΙ σε υπόβαθρο Open Street Map.

Σχέδιο Φόρτισης Ηλεκτρικών Οχημάτων (Σ.Φ.Η.Ο) Δήμου Τανάγρας – Στάδιο 1.

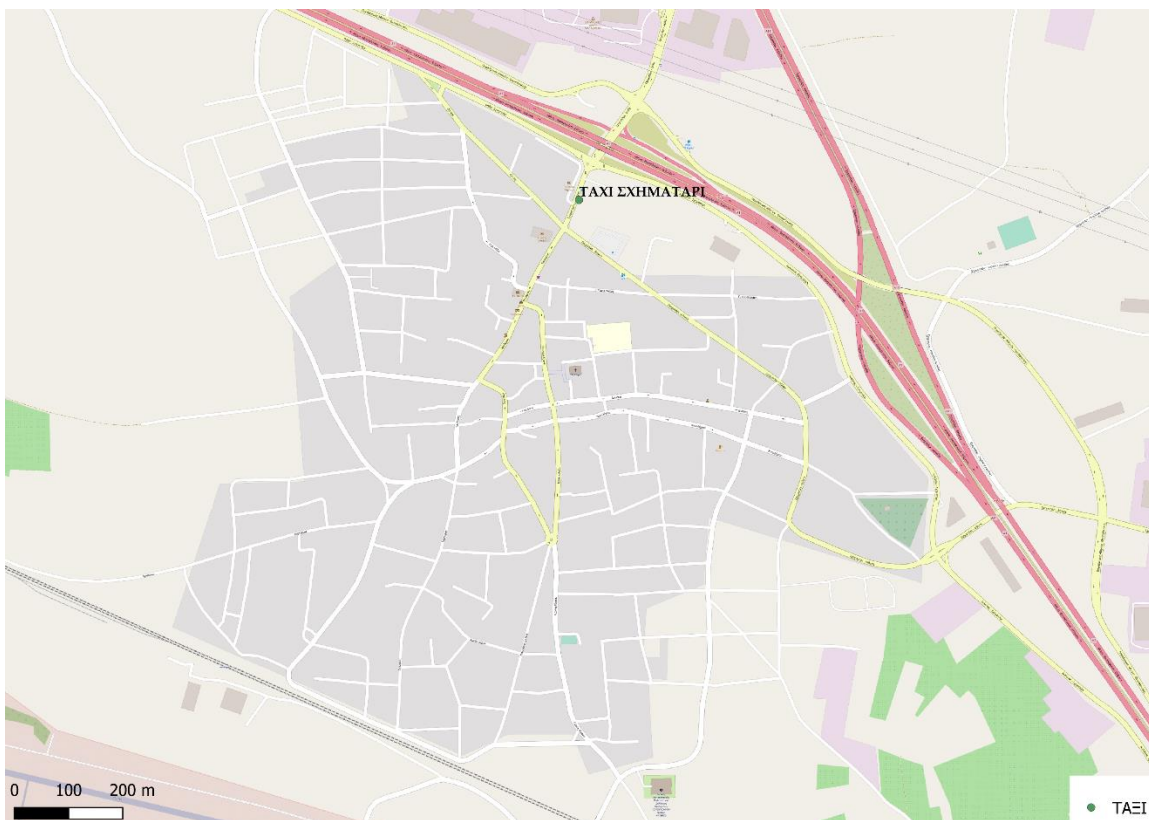


Εικόνα 39: Προτεινόμενη θέση φόρτισης «ΤΑΞΙ ΟΙΝΟΗ» σε υπόβαθρο Open Street Map.

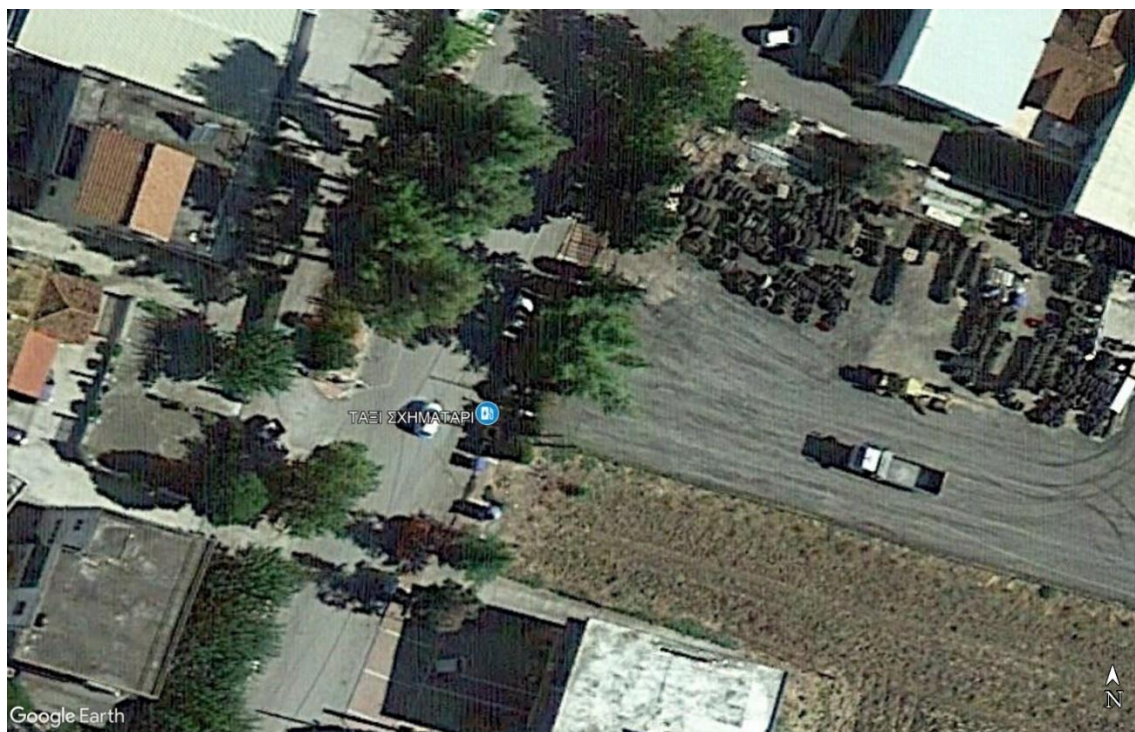


Εικόνα 40: Προτεινόμενη θέση φόρτισης «ΤΑΞΙ ΟΙΝΟΗ» σε υπόβαθρο Google Satellite.

Σχέδιο Φόρτισης Ηλεκτρικών Οχημάτων (Σ.Φ.Η.Ο) Δήμου Τανάγρας – Στάδιο 1.

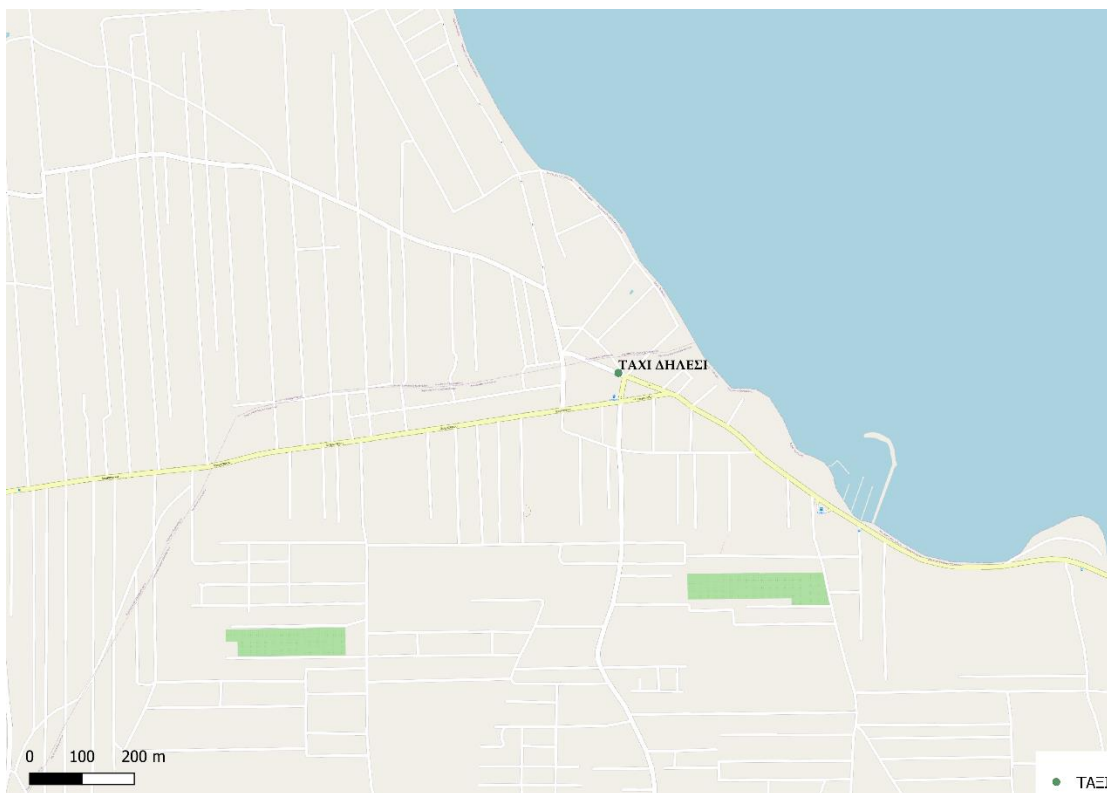


Εικόνα 41: Προτεινόμενη θέση φόρτισης «ΤΑΞΙ ΣΧΗΜΑΤΑΡΙ» σε υπόβαθρο Open Street Map.



Εικόνα 42: Προτεινόμενη θέση φόρτισης «ΤΑΞΙ ΣΧΗΜΑΤΑΡΙ» σε υπόβαθρο Google Satellite.

Σχέδιο Φόρτισης Ηλεκτρικών Οχημάτων (Σ.Φ.Η.Ο) Δήμου Τανάγρας – Στάδιο 1.



Εικόνα 43: Προτεινόμενη θέση φόρτισης «TAXI ΔΗΛΕΣΙ» σε υπόβαθρο Open Street Map.



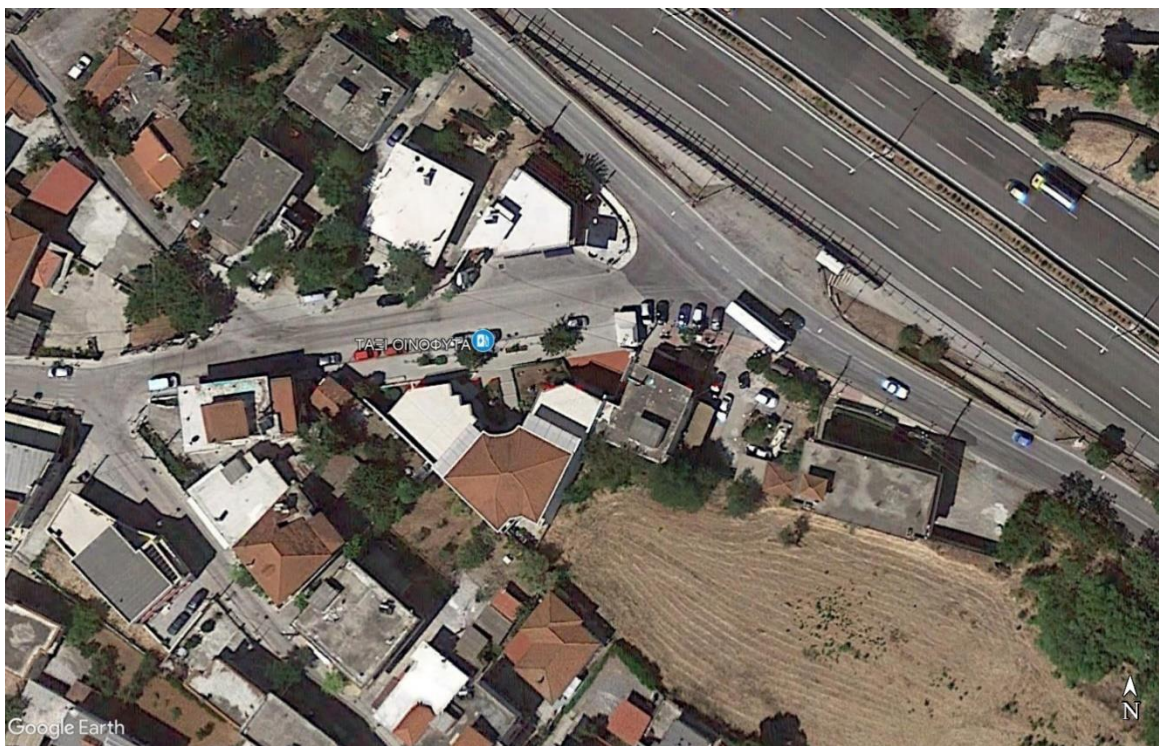
Εικόνα 44: Προτεινόμενη θέση φόρτισης «TAXI ΔΗΛΕΣΙ» σε υπόβαθρο Google Satellite.



Σχέδιο Φόρτισης Ηλεκτρικών Οχημάτων (Σ.Φ.Η.Ο) Δήμου Τανάγρας – Στάδιο 1.



Εικόνα 45: Προτεινόμενη θέση φόρτισης «ΤΑΞΙ ΟΙΝΟΦΥΤΑ» σε υπόβαθρο Open Street Map.



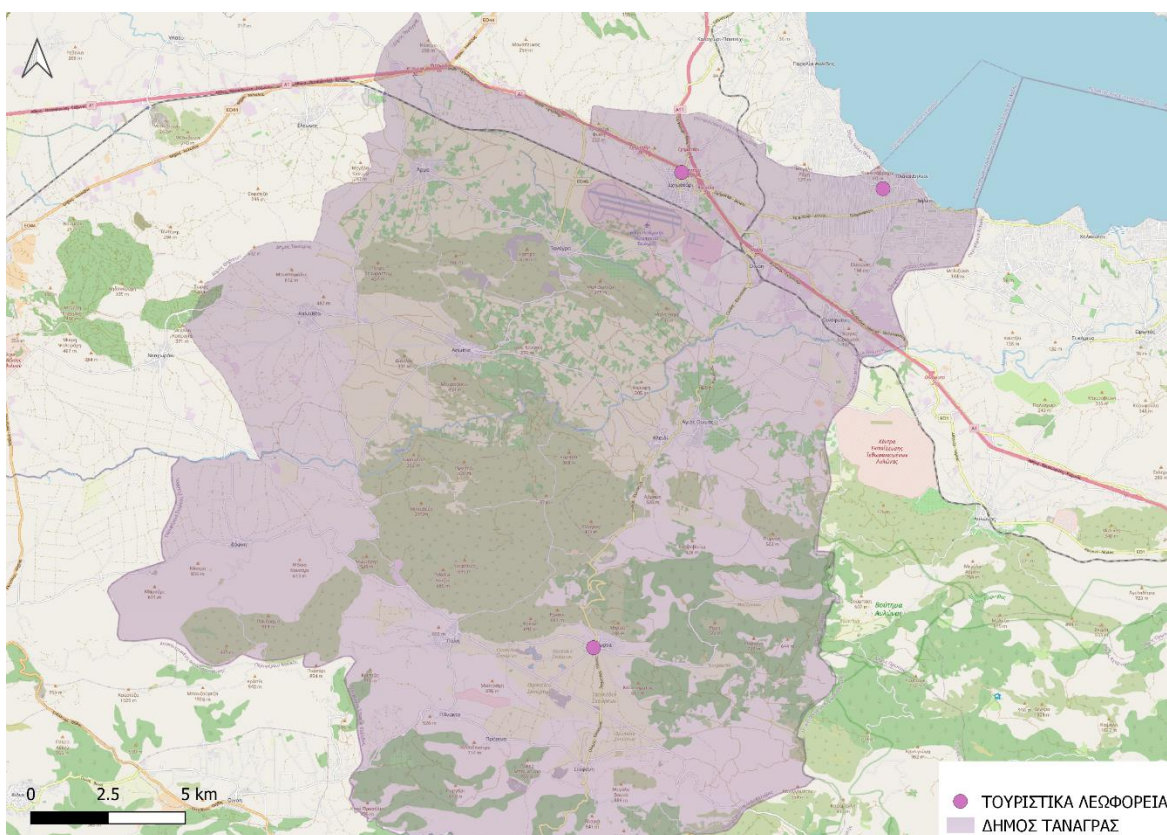
Εικόνα 46: Προτεινόμενη θέση φόρτισης «ΤΑΞΙ ΟΙΝΟΦΥΤΑ» σε υπόβαθρο Google Satellite.

### 2.2.3. ΣΤΑΘΜΟΙ ΦΟΡΤΙΣΗΣ ΓΙΑ ΤΟΥΡΙΣΤΙΚΑ ΛΕΩΦΟΡΕΙΑ.

Λόγω περιορισμένου χώρου για τη στάθμευση τουριστικών λεωφορείων προτείνεται η χωροθέτηση τριών (3) ταχυφορτιστών 150kW μίας (1) πρίζας στο Σχηματάρι, στο Δήλεσι καθώς και στα Σκούρτα. Με τον τρόπο αυτό δίνεται η δυνατότητα στα τουριστικά λεωφορεία να σταθμεύουν για συγκεκριμένο χρονικό διάστημα προκειμένου να επιτύχουν μία πλήρη φόρτιση.

Πίνακας 3: Προτεινόμενες θέσεις Σταθμών Φόρτισης Ηλεκτρικών Οχημάτων για Τουριστικά Λεωφορεία.

α/α	ΣΗΜΕΙΟ	Χ	Ψ	ΤΥΠΟΣ ΦΟΡΤΙΣΤΗ	ΑΡΙΘΜΟΣ ΦΟΡΤΙΣΤΩΝ	ΑΡΙΘΜΟΣ ΠΡΙΖΩΝ
1	ΣΧΗΜΑΤΑΡΙ	463280,03	4244458,81	AC 150kW	1	1
2	ΔΗΛΕΣΙ	469799,49	4243932,99	AC 150kW	1	1
3	ΣΚΟΥΡΤΑ	460429,82	4229107,34	AC 150kW	1	1

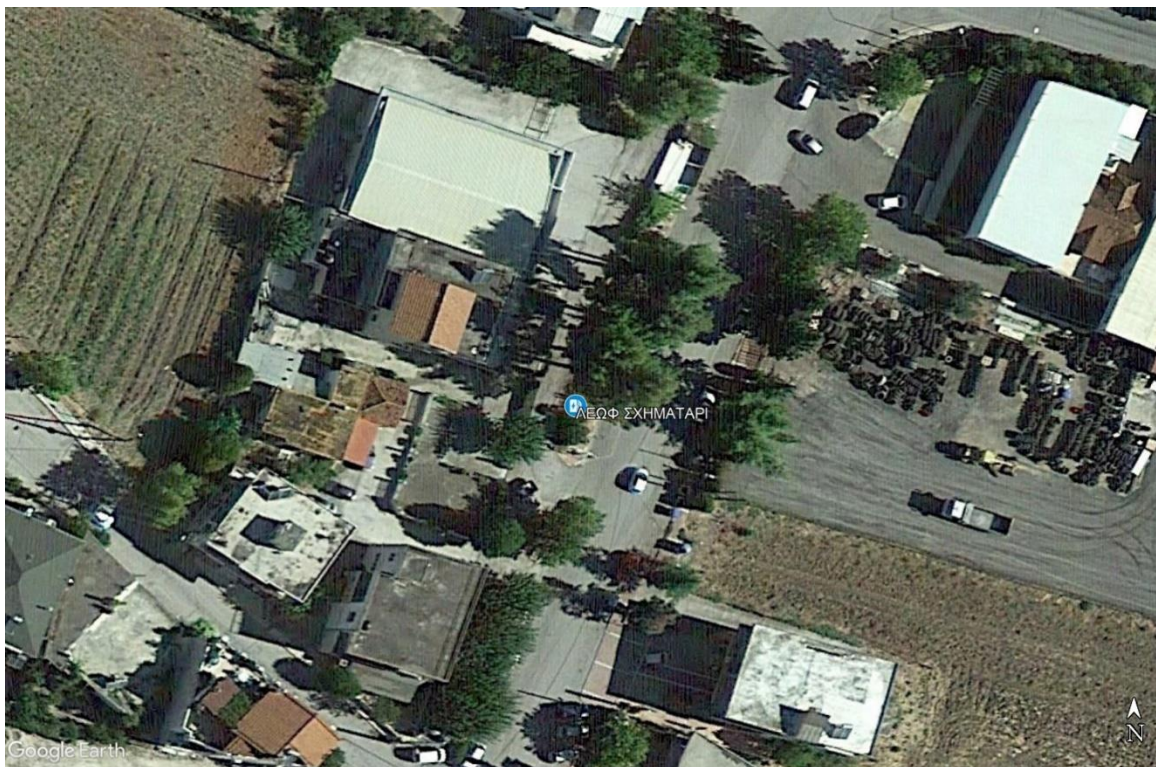


Εικόνα 47: Προτεινόμενες θέσεις φόρτισης για Τουριστικά Λεωφορεία σε υπόβαθρο Open Street Map.

Σχέδιο Φόρτισης Ηλεκτρικών Οχημάτων (Σ.Φ.Η.Ο) Δήμου Τανάγρας – Στάδιο 1.

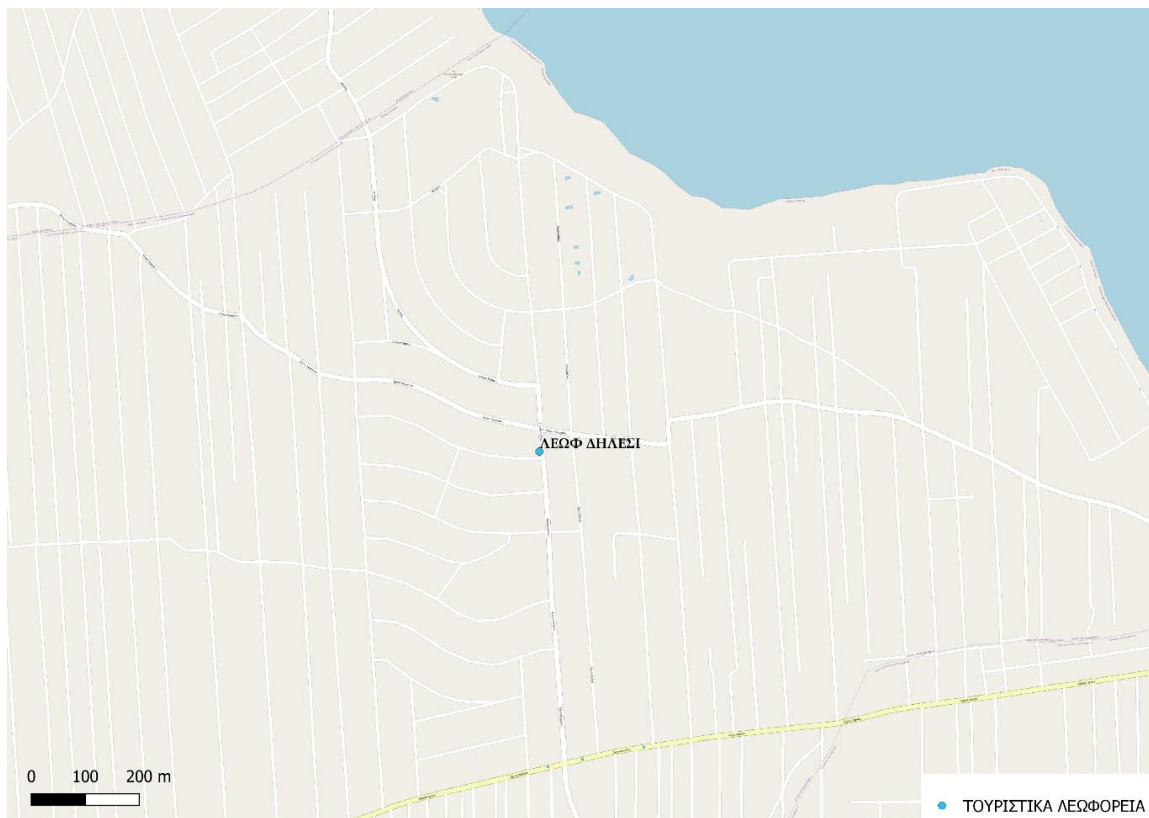


Εικόνα 48: Προτεινόμενη θέση φόρτισης «ΣΧΗΜΑΤΑΡΙ» σε υπόβαθρο Open Street Map.



Εικόνα 49: Προτεινόμενη θέση φόρτισης «ΣΧΗΜΑΤΑΡΙ» σε υπόβαθρο Google Satellite.

Σχέδιο Φόρτισης Ηλεκτρικών Οχημάτων (Σ.Φ.Η.Ο) Δήμου Τανάγρας – Στάδιο 1.

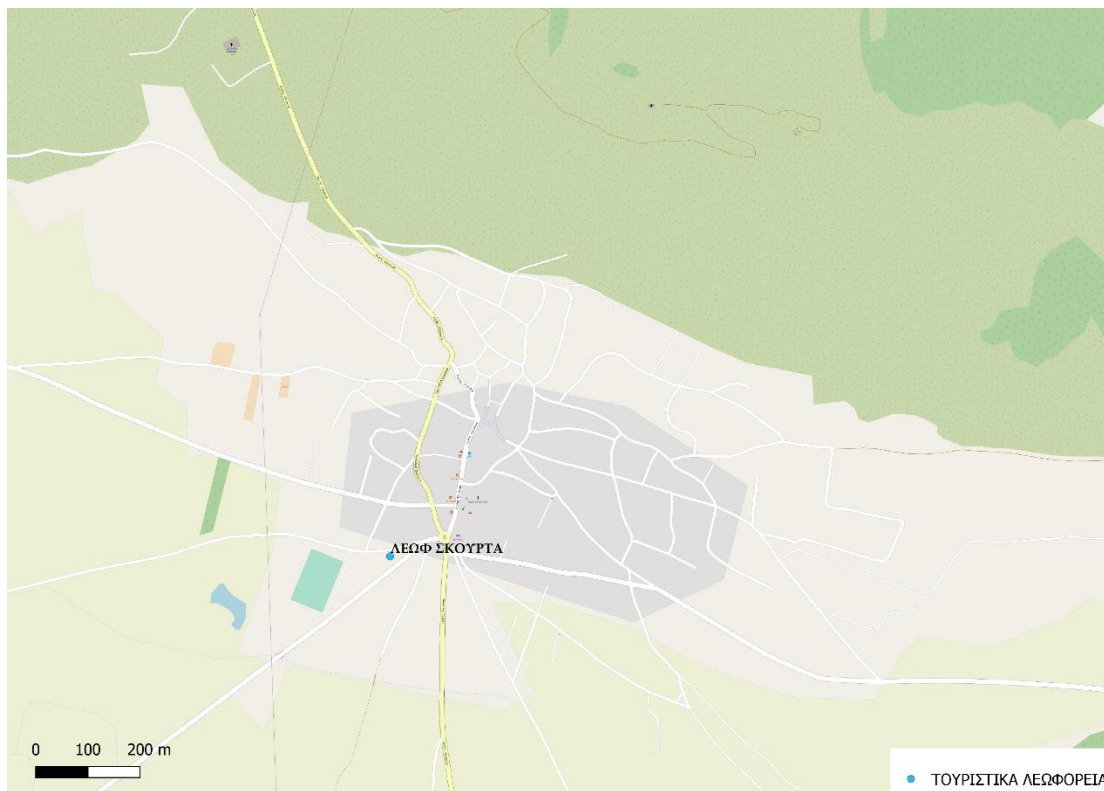


Εικόνα 50: Προτεινόμενη θέση φόρτισης «ΔΗΛΕΣΙ» σε υπόβαθρο Open Street Map.



Εικόνα 51: Προτεινόμενη θέση φόρτισης «ΔΗΛΕΣΙ» σε υπόβαθρο Google Satellite.

Σχέδιο Φόρτισης Ηλεκτρικών Οχημάτων (Σ.Φ.Η.Ο) Δήμου Τανάγρας – Στάδιο 1.



Εικόνα 52: Προτεινόμενη θέση φόρτισης «ΣΚΟΥΡΤΑ» σε υπόβαθρο Open Street Map.



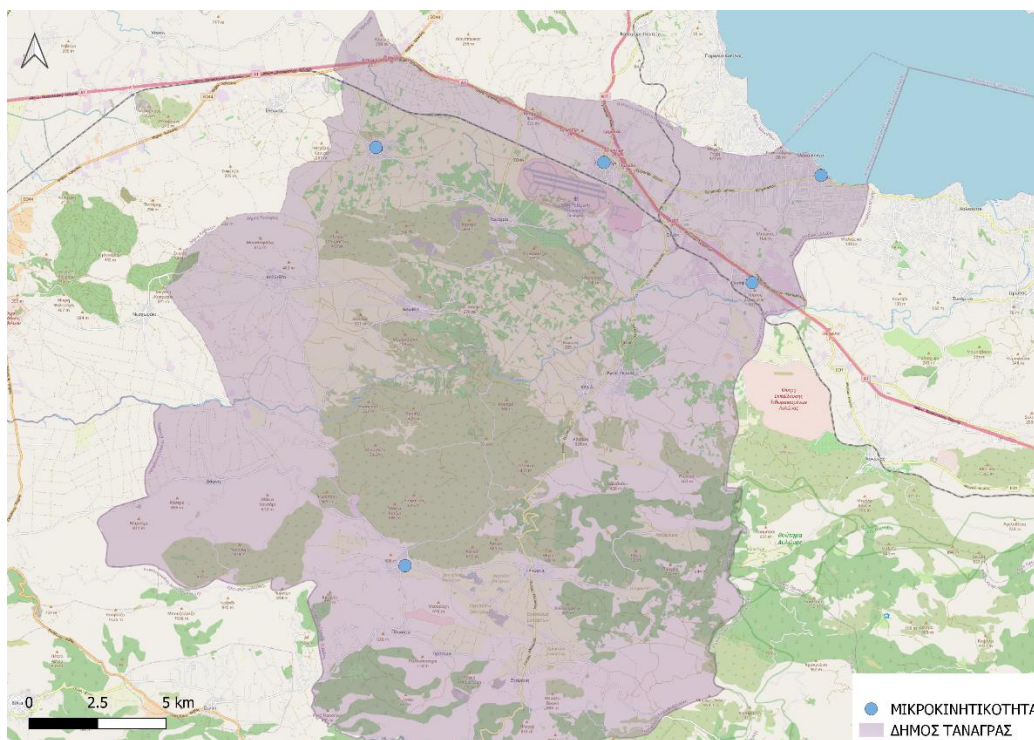
Εικόνα 53: Προτεινόμενη θέση φόρτισης «ΣΚΟΥΡΤΑ» σε υπόβαθρο Google Satellite.

#### 2.2.4. ΣΤΑΘΜΟΙ ΦΟΡΤΙΣΗΣ ΓΙΑ ΟΧΗΜΑΤΑ ΜΙΚΡΟΚΙΝΗΤΙΚΟΤΗΤΑΣ.

Για τα οχήματα μικροκινητικότητας όπως είναι τα ηλεκτρικά πατίνια και τα ηλεκτρικά ποδήλατα απαιτούνται μονοφασικοί φορτιστές εναλλασσόμενου ρεύματος (AC) οι οποίοι συνδέονται με το 230 V δίκτυο και κυμαίνονται από 1-5 πρίζες ανά φορτιστή με μέγιστη ισχύ ανά υποδοχή περίπου 300 W. Οι πρίζες των φορτιστών αυτών έχουν υποδοχή τύπου Shucko. Η χωροθέτηση σημείων φόρτισης για οχήματα μικροκινητικότητας πρέπει να πραγματοποιείται κοντά σε σημαντικούς πόλους έλξης όπως είναι η εστίαση, το εμπόριο, οι χώροι αθλητισμού και εκπαίδευσης, οι χώροι πολιτισμού κλπ. καθώς και πλησίον υποδομών κίνησης των ποδηλατών όπως αποκλειστικές λωρίδες ποδηλάτου.

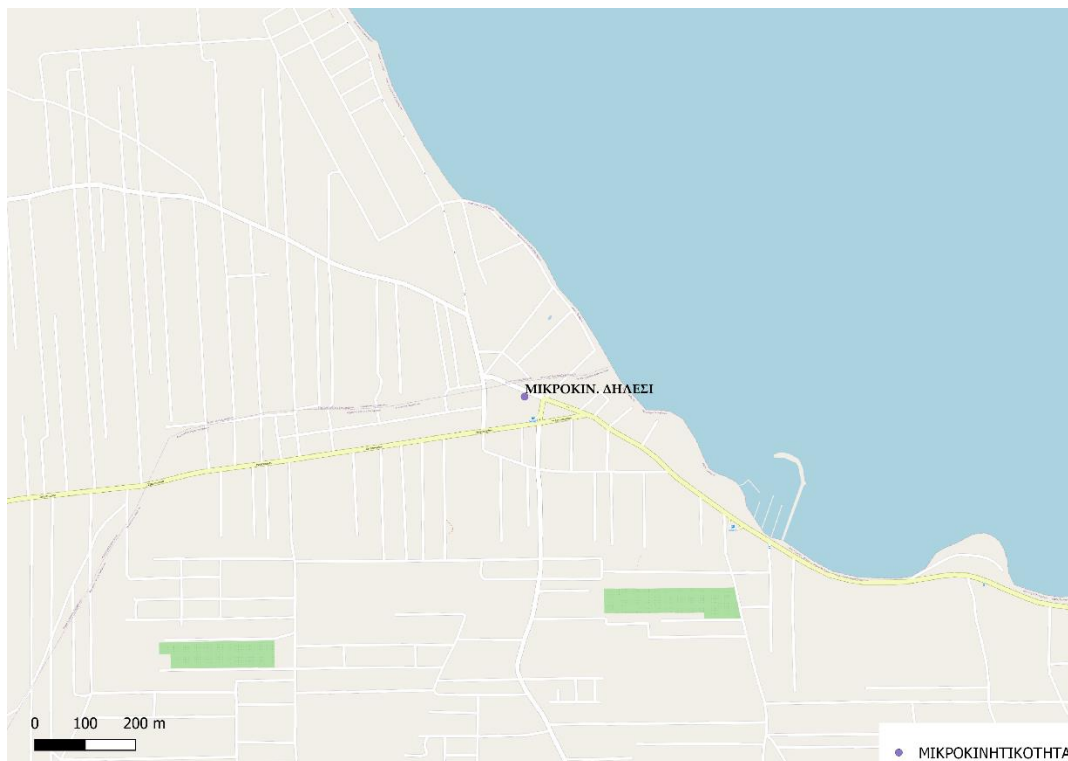
Πίνακας 4: Προτεινόμενες θέσεις Σταθμών Φόρτισης Ηλεκτρικών Οχημάτων για οχήματα Μικροκινητικότητας.

α/α	ΣΗΜΕΙΟ	Χ	Ψ	ΤΥΠΟΣ ΦΟΡΤΙΣΤΗ	ΑΡΙΘΜΟΣ ΦΟΡΤΙΣΤΩΝ	ΑΡΙΘΜΟΣ ΠΡΙΖΩΝ
1	ΜΙΚΡΟΚΙΝΗΤΙΚΟΤΗΤΑ ΔΗΛΕΣΙ	471111,02	4243607,48	AC 300W	1	4
2	ΜΙΚΡΟΚΙΝΗΤΙΚΟΤΗΤΑ ΟΙΝΟΦΥΤΑ	468597,73	4239696,85	AC 300W	1	4
3	ΜΙΚΡΟΚΙΝΗΤΙΚΟΤΗΤΑ ΣΧΗΜΑΤΑΡΙ	463191,64	4244083,42	AC 300W	1	4
4	ΜΙΚΡΟΚΙΝΗΤΙΚΟΤΗΤΑ ΑΡΜΑ	454874,61	4244628,91	AC 300W	1	4
5	ΜΙΚΡΟΚΙΝΗΤΙΚΟΤΗΤΑ ΠΥΛΗ	455940,06	4229368,01	AC 300W	1	4



Εικόνα 54: Προτεινόμενες θέσεις φόρτισης για Οχήματα Μικροκινητικότητας σε υπόβαθρο Open Street Map.

Σχέδιο Φόρτισης Ηλεκτρικών Οχημάτων (Σ.Φ.Η.Ο) Δήμου Τανάγρας – Στάδιο 1.



Εικόνα 55: Προτεινόμενη θέση φόρτισης «ΜΙΚΡΟΚΙΝΗΤΙΚΟΤΗΤΑ ΔΗΛΕΣΙ» σε υπόβαθρο Open Street Map.

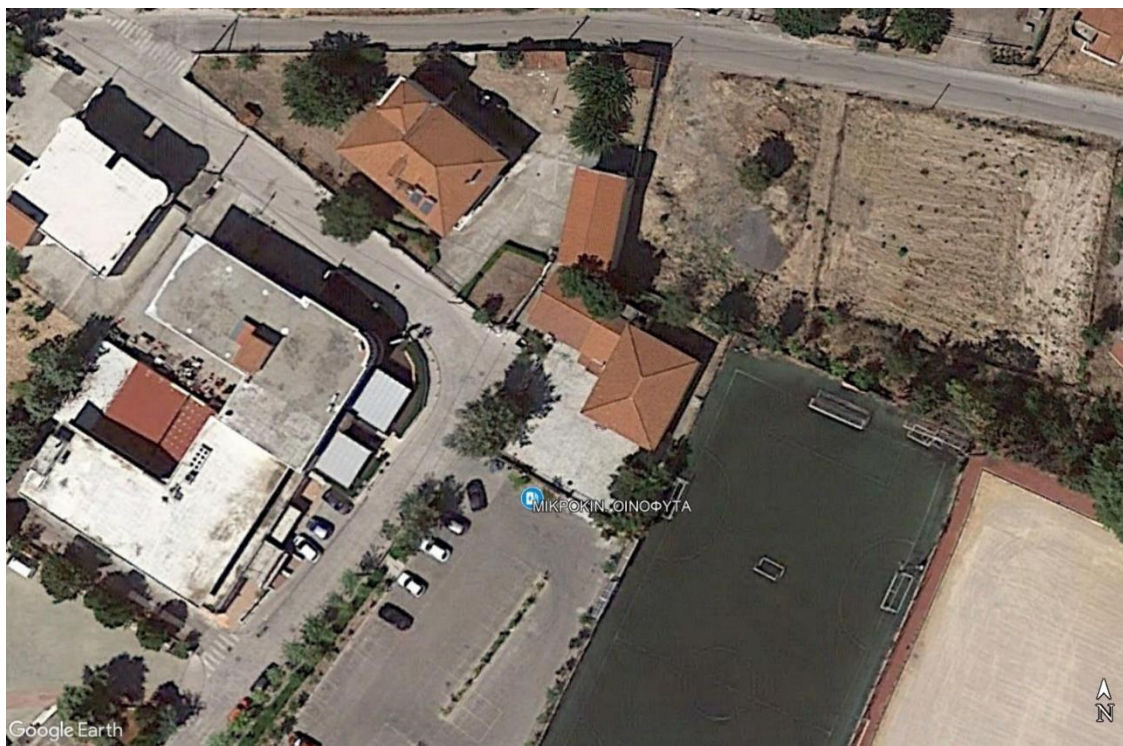


Εικόνα 56: Προτεινόμενη θέση φόρτισης «ΜΙΚΡΟΚΙΝΗΤΙΚΟΤΗΤΑ ΔΗΛΕΣΙ» σε υπόβαθρο Google Satellite.

Σχέδιο Φόρτισης Ηλεκτρικών Οχημάτων (Σ.Φ.Η.Ο) Δήμου Τανάγρας – Στάδιο 1.



Εικόνα 57: Προτεινόμενη θέση φόρτισης «ΜΙΚΡΟΚΙΝΗΤΙΚΟΤΗΤΑ ΟΙΝΟΦΥΤΑ» σε υπόβαθρο Open Street Map.



Εικόνα 58: Προτεινόμενη θέση φόρτισης «ΜΙΚΡΟΚΙΝΗΤΙΚΟΤΗΤΑ ΟΙΝΟΦΥΤΑ» σε υπόβαθρο Google Satellite.



Σχέδιο Φόρτισης Ηλεκτρικών Οχημάτων (Σ.Φ.Η.Ο) Δήμου Τανάγρας – Στάδιο 1.



Εικόνα 59: Προτεινόμενη θέση φόρτισης «ΜΙΚΡΟΚΙΝΗΤΙΚΟΤΗΤΑ ΣΧΗΜΑΤΑΡΙ» σε υπόβαθρο Open Street Map.



Εικόνα 60: Προτεινόμενη θέση φόρτισης «ΜΙΚΡΟΚΙΝΗΤΙΚΟΤΗΤΑ ΣΧΗΜΑΤΑΡΙ» σε υπόβαθρο Google Satellite.

Σχέδιο Φόρτισης Ηλεκτρικών Οχημάτων (Σ.Φ.Η.Ο) Δήμου Τανάγρας – Στάδιο 1.

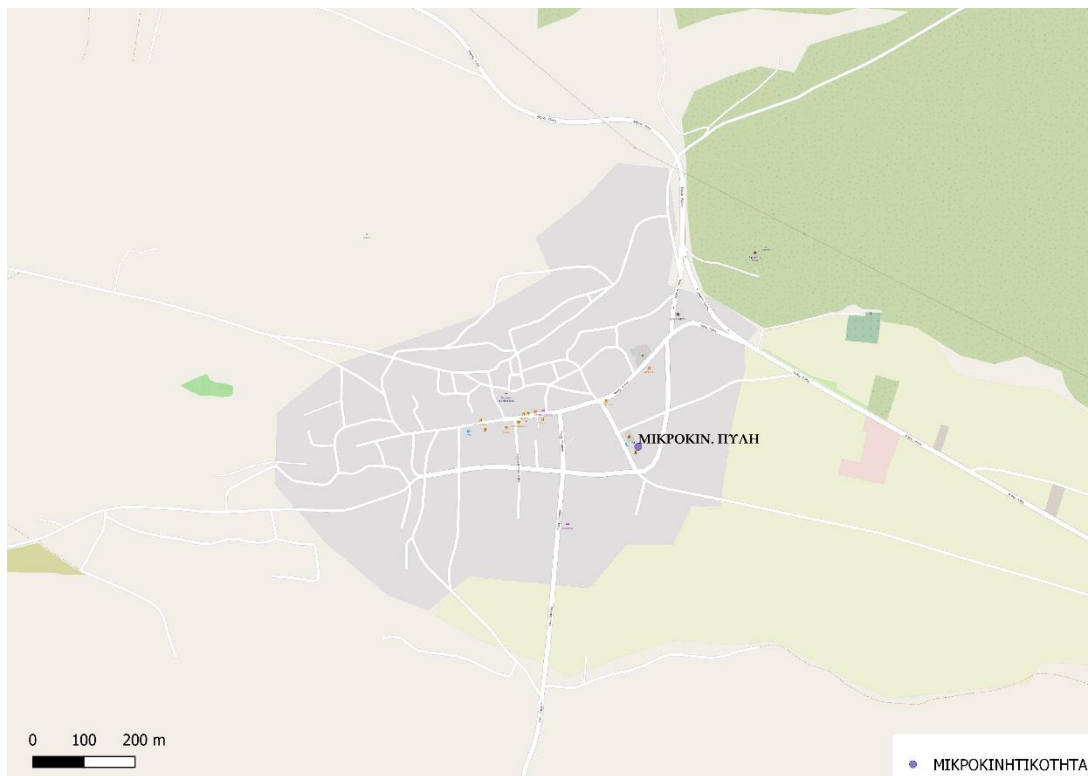


Εικόνα 61: Προτεινόμενη θέση φόρτισης «ΜΙΚΡΟΚΙΝΗΤΙΚΟΤΗΤΑ ΑΡΜΑ» σε υπόβαθρο Open Street Map.



Εικόνα 62: Προτεινόμενη θέση φόρτισης «ΜΙΚΡΟΚΙΝΗΤΙΚΟΤΗΤΑ ΑΡΜΑ» σε υπόβαθρο Google Satellite.

Σχέδιο Φόρτισης Ηλεκτρικών Οχημάτων (Σ.Φ.Η.Ο) Δήμου Τανάγρας – Στάδιο 1.



Εικόνα 63: Προτεινόμενη θέση φόρτισης «ΜΙΚΡΟΚΙΝΗΤΙΚΟΤΗΤΑ ΠΥΛΗ» σε υπόβαθρο Open Street Map.



Εικόνα 64: Προτεινόμενη θέση φόρτισης «ΜΙΚΡΟΚΙΝΗΤΙΚΟΤΗΤΑ ΠΥΛΗ» σε υπόβαθρο Google Satellite.

### 2.2.5. ΣΤΑΘΜΟΙ ΦΟΡΤΙΣΗΣ ΣΕ ΘΕΣΕΙΣ ΣΤΑΘΜΕΥΣΗΣ ΑμεΑ.

Η ύπαρξη θέσεων ΑμεΑ είναι σημαντική για την ίση εξυπηρέτηση των αναγκών όλων των δημοτών και ο Δήμος θα πρέπει να εστιάζει στην λογική του σχεδιασμού για όλους. Οι θέσεις στάθμευσης για τα ΑμεΑ είναι περιορισμένες και συνεπώς προτεραιότητα της θέσης στάθμευσης για τα ΑμεΑ πρέπει να είναι η εξυπηρέτηση των αναγκών στάθμευσης και σε δεύτερο βαθμό η παροχή κινήτρων για την αντικατάσταση των συμβατικών ΙΧ με ηλεκτρικά. Για την αποφυγή μείωσης της εξυπηρέτησης της ανάγκης οι θέσεις στάθμευσης των ΑμεΑ στις οποίες θα τοποθετηθούν φορτιστές δεν προτείνονται ως αποκλειστικές για Η/Ο.

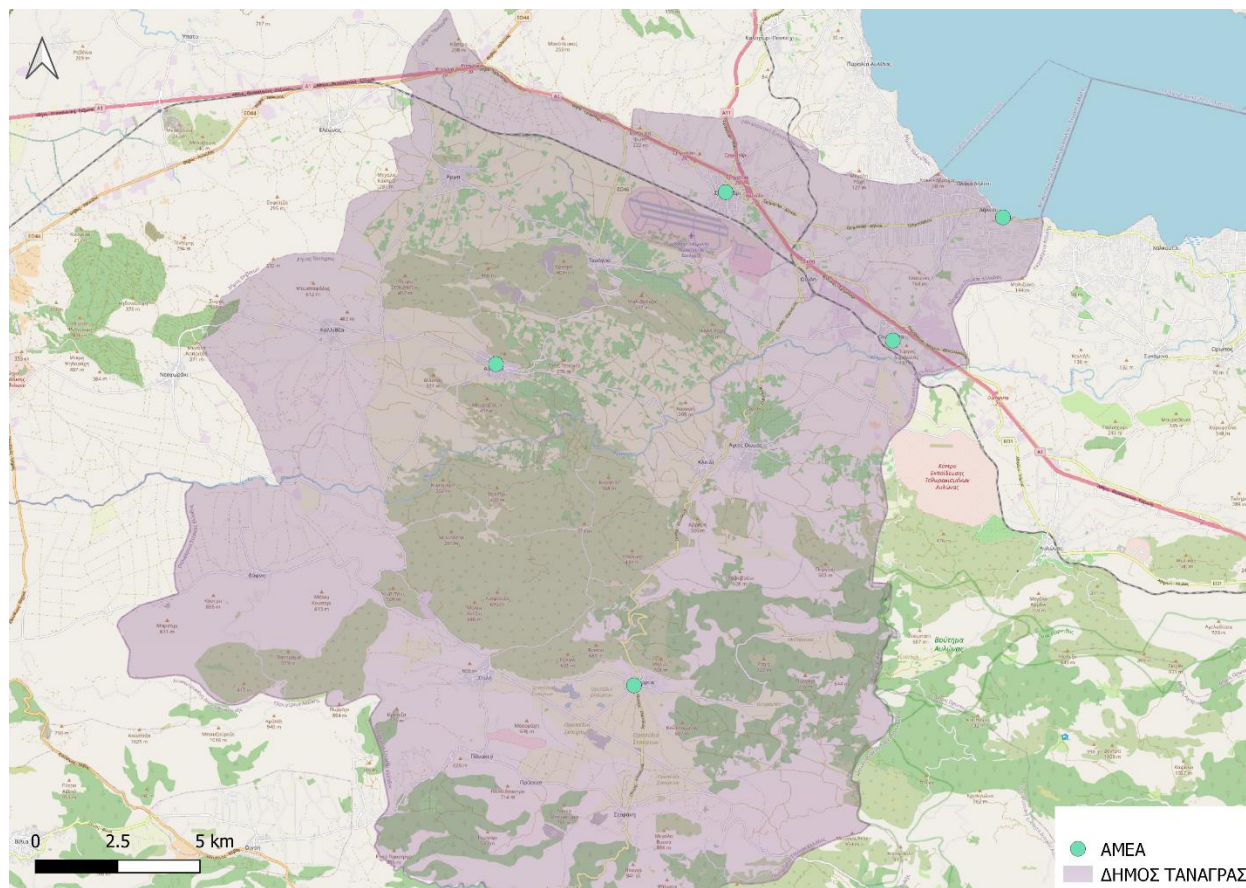
Στα σημεία φόρτισης για τις θέσεις των ΑμεΑ θα τοποθετηθεί φορτιστής AC 22 kW. Προσοχή πρέπει να δοθεί στην επιλογή της θέσης τοποθέτησης του φορτιστή καθώς δε θα πρέπει να εμποδίζει την προσπελασιμότητα της θέσης στάθμευσης και δε θα πρέπει να μειώνει το ελεύθερο πλάτος του πεζοδρομίου κάτω από το 1,5 μ. σύμφωνα με την ισχύουσα νομοθεσία.

Για τη χωροθέτηση θέσεων στάθμευσης Η/Ο για ΑμεΑ ακολουθούνται οι διατάξεις του άρθρου 19 του Ν. 4710/2020 (Α' 142).

Πίνακας 5: Προτεινόμενες θέσεις Σταθμών Φόρτισης Ηλεκτρικών Οχημάτων σε θέσεις στάθμευσης ΑμεΑ.

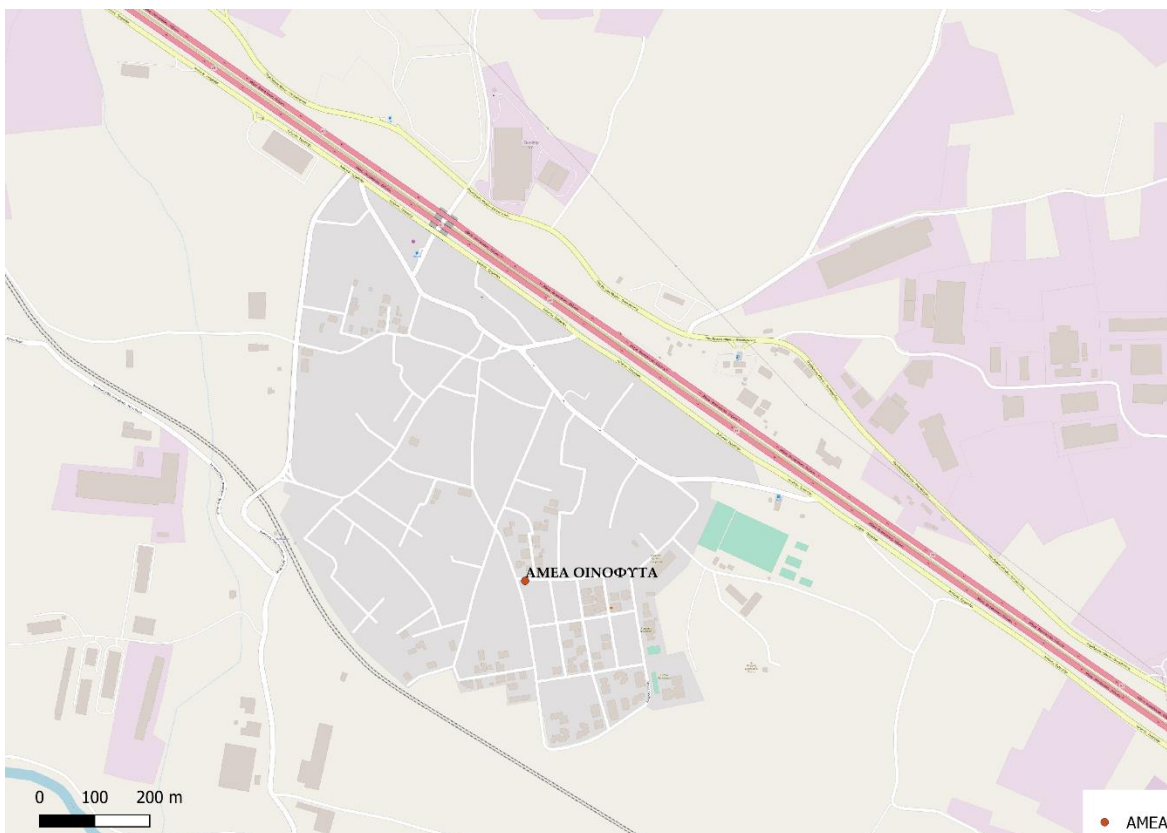
α/α	ΣΗΜΕΙΟ	Χ	Ψ	ΤΥΠΟΣ ΦΟΡΤΙΣΤΗ	ΑΡΙΘΜΟΣ ΦΟΡΤΙΣΤΩΝ	ΑΡΙΘΜΟΣ ΠΡΙΖΩΝ
1	ΑμεΑ ΟΙΝΟΦΥΤΑ	468275,03	4239574,13	AC 22kW	1	2
2	ΑμεΑ ΣΧΗΜΑΤΑΡΙ	463194,56	4244078,79	AC 22kW	1	2
3	ΑμεΑ ΔΗΛΕΣΙ	471622,05	4243313,76	AC 22kW	1	2
4	ΑμεΑ ΣΚΟΥΡΤΑ	460410,58	4229104,88	AC 22kW	1	2
5	ΑμεΑ ΑΣΩΠΙΑ	456214,88	4238857,74	AC 22kW	1	2

## Σχέδιο Φόρτισης Ηλεκτρικών Οχημάτων (Σ.Φ.Η.Ο) Δήμου Τανάγρας – Στάδιο 1.

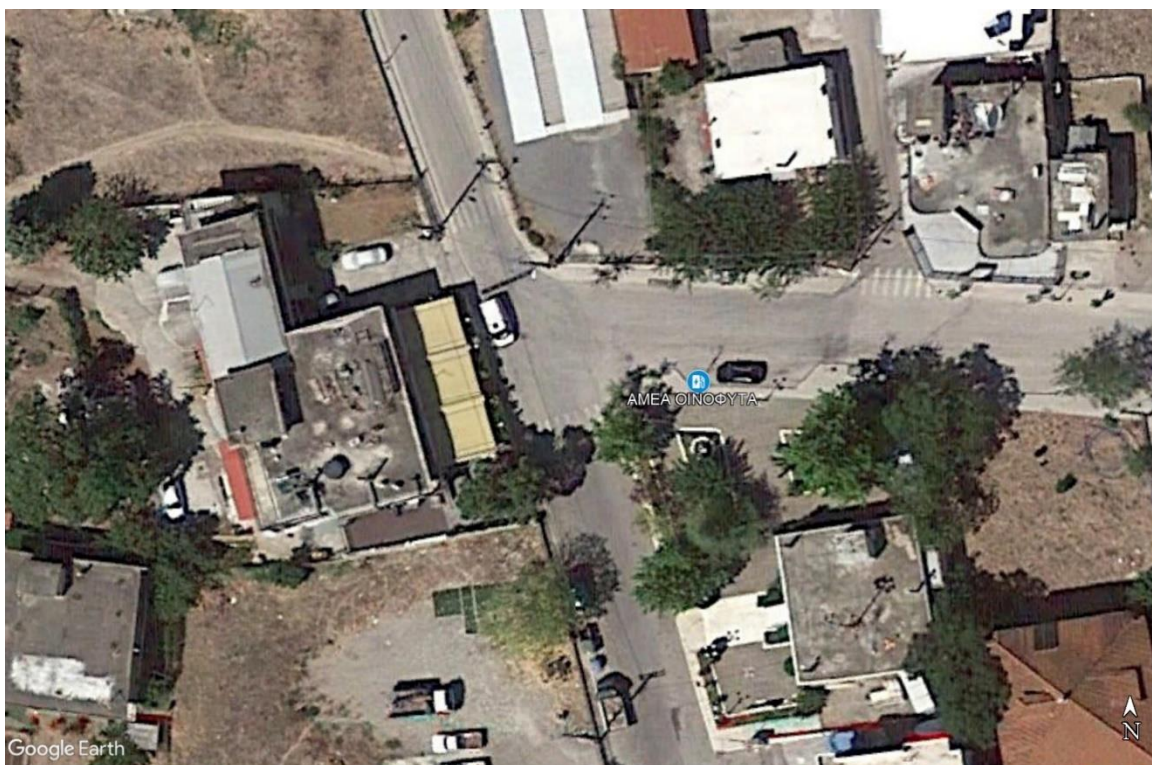


Εικόνα 65: Προτεινόμενες θέσεις φόρτισης για ΑμεΑ σε υπόβαθρο Open Street Map.

Σχέδιο Φόρτισης Ηλεκτρικών Οχημάτων (Σ.Φ.Η.Ο) Δήμου Τανάγρας – Στάδιο 1.

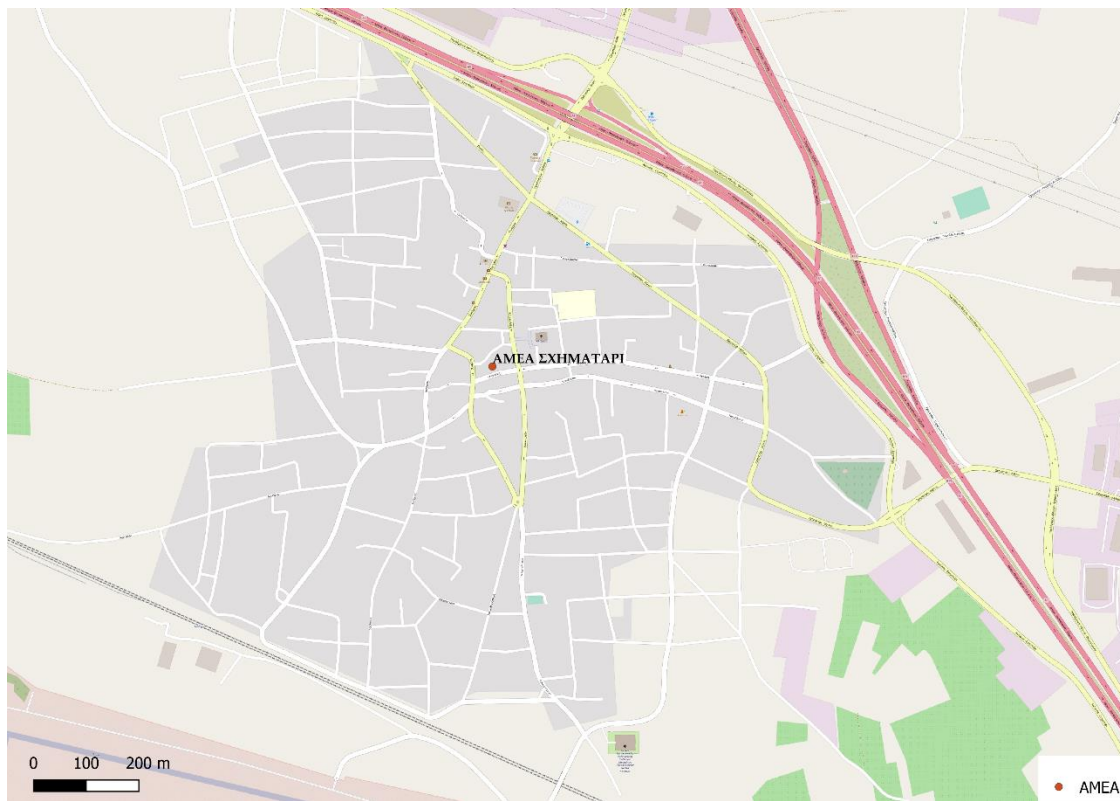


Εικόνα 66: Προτεινόμενη θέση φόρτισης «ΑμεΑ ΟΙΝΟΦΥΤΑ» σε υπόβαθρο Open Street Map.



Εικόνα 67: Προτεινόμενη θέση φόρτισης «ΑμεΑ ΟΙΝΟΦΥΤΑ» σε υπόβαθρο Google Satellite.

Σχέδιο Φόρτισης Ηλεκτρικών Οχημάτων (Σ.Φ.Η.Ο) Δήμου Τανάγρας – Στάδιο 1.

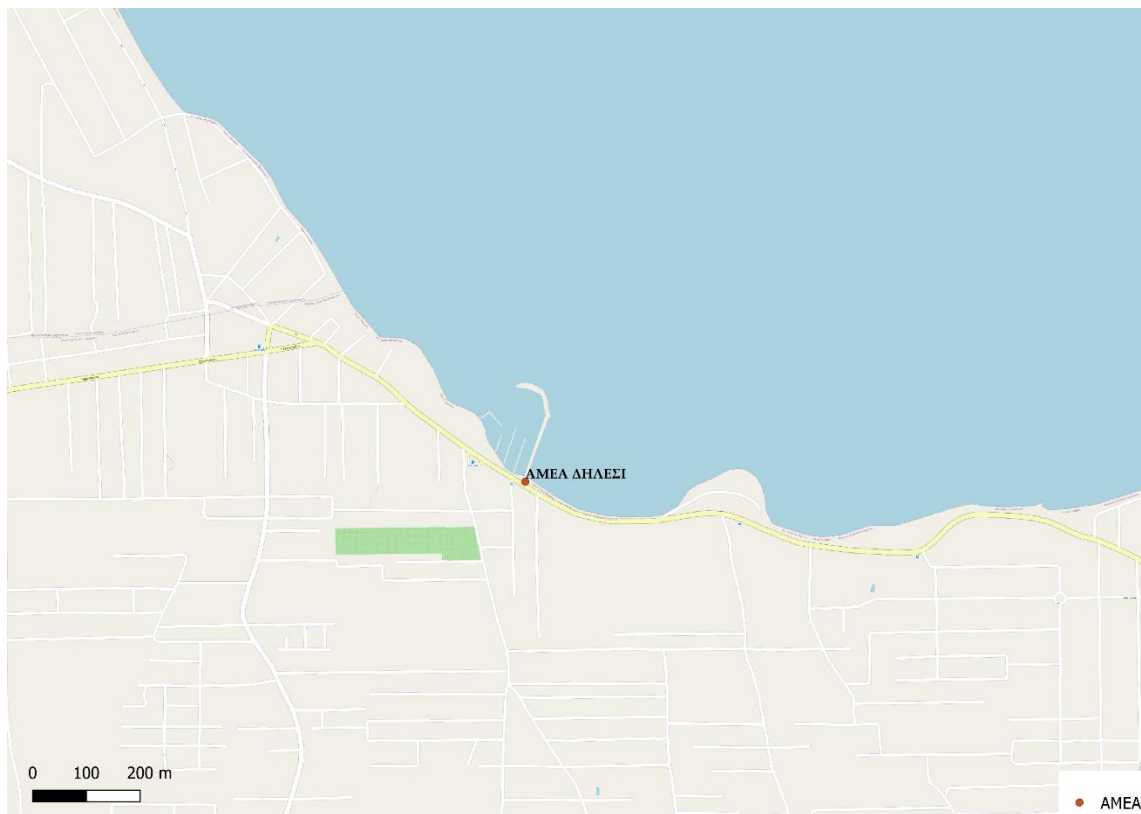


Εικόνα 68: Προτεινόμενη θέση φόρτισης «ΑμεΑ ΣΧΗΜΑΤΑΡΙ» σε υπόβαθρο Open Street Map.

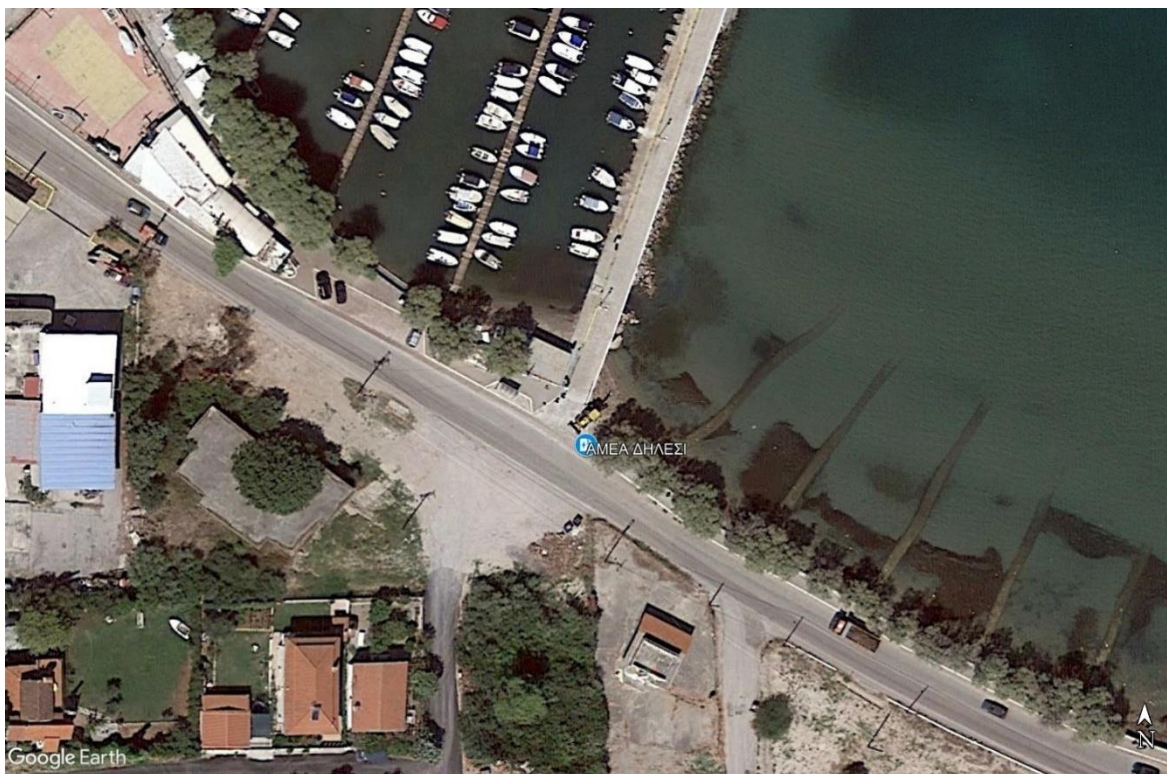


Εικόνα 69: Προτεινόμενη θέση φόρτισης «ΑμεΑ ΣΧΗΜΑΤΑΡΙ» σε υπόβαθρο Google Satellite.

Σχέδιο Φόρτισης Ηλεκτρικών Οχημάτων (Σ.Φ.Η.Ο) Δήμου Τανάγρας – Στάδιο 1.



Εικόνα 70: Προτεινόμενη θέση φόρτισης «ΑμεΑ ΔΗΛΕΣΙ» σε υπόβαθρο Open Street Map.



Εικόνα 71: Προτεινόμενη θέση φόρτισης «ΑμεΑ ΔΗΛΕΣΙ» σε υπόβαθρο Google Satellite.



Σχέδιο Φόρτισης Ηλεκτρικών Οχημάτων (Σ.Φ.Η.Ο) Δήμου Τανάγρας – Στάδιο 1.



Εικόνα 72: Προτεινόμενη θέση φόρτισης «ΑμεΑ ΣΚΟΥΡΤΑ» σε υπόβαθρο Open Street Map.



Εικόνα 73: Προτεινόμενη θέση φόρτισης «ΑμεΑ ΣΚΟΥΡΤΑ» σε υπόβαθρο Google Satellite.

Σχέδιο Φόρτισης Ηλεκτρικών Οχημάτων (Σ.Φ.Η.Ο) Δήμου Τανάγρας – Στάδιο 1.



Εικόνα 74: Προτεινόμενη θέση φόρτισης «ΑμεΑ ΑΣΩΠΙΑ» σε υπόβαθρο Open Street Map.



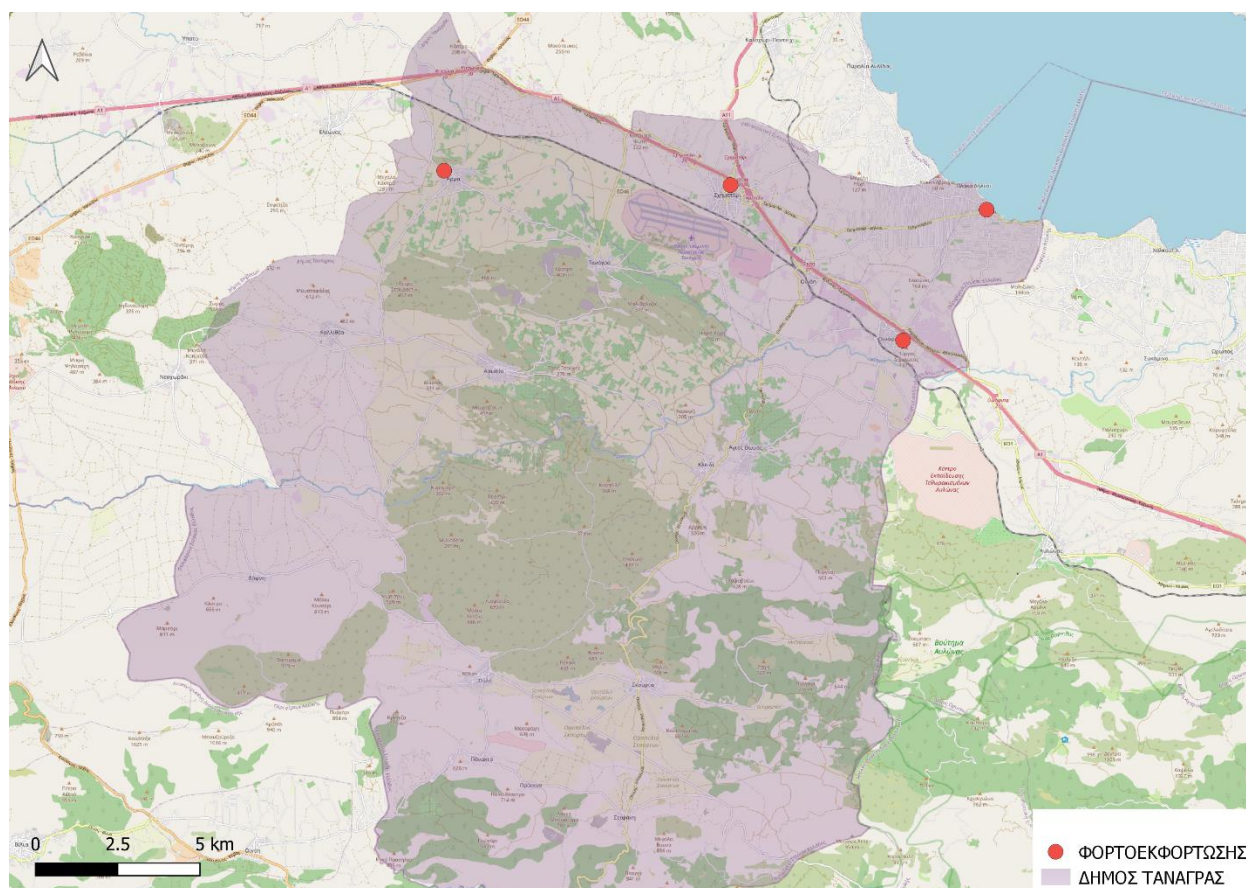
Εικόνα 75: Προτεινόμενη θέση φόρτισης «ΑμεΑ ΑΣΩΠΙΑ» σε υπόβαθρο Google Satellite.

### 2.2.6. ΣΤΑΘΜΟΙ ΦΟΡΤΙΣΗΣ ΓΙΑ ΟΧΗΜΑΤΑ ΦΟΡΤΟΕΚΦΟΡΤΩΣΗΣ.

Οι σταθμοί φόρτισης που θα εξυπηρετούν αποκλειστικά οχήματα φορτοεκφόρτωσης θα πρέπει να βρίσκονται σε κοντινή απόσταση από τις εμπορικές χρήσεις. Λόγω του περιορισμένου χρόνου παραμονής των οχημάτων αυτών στις συγκεκριμένες θέσεις προτείνεται η εγκατάσταση φορτιστή ισχύος 50kW.

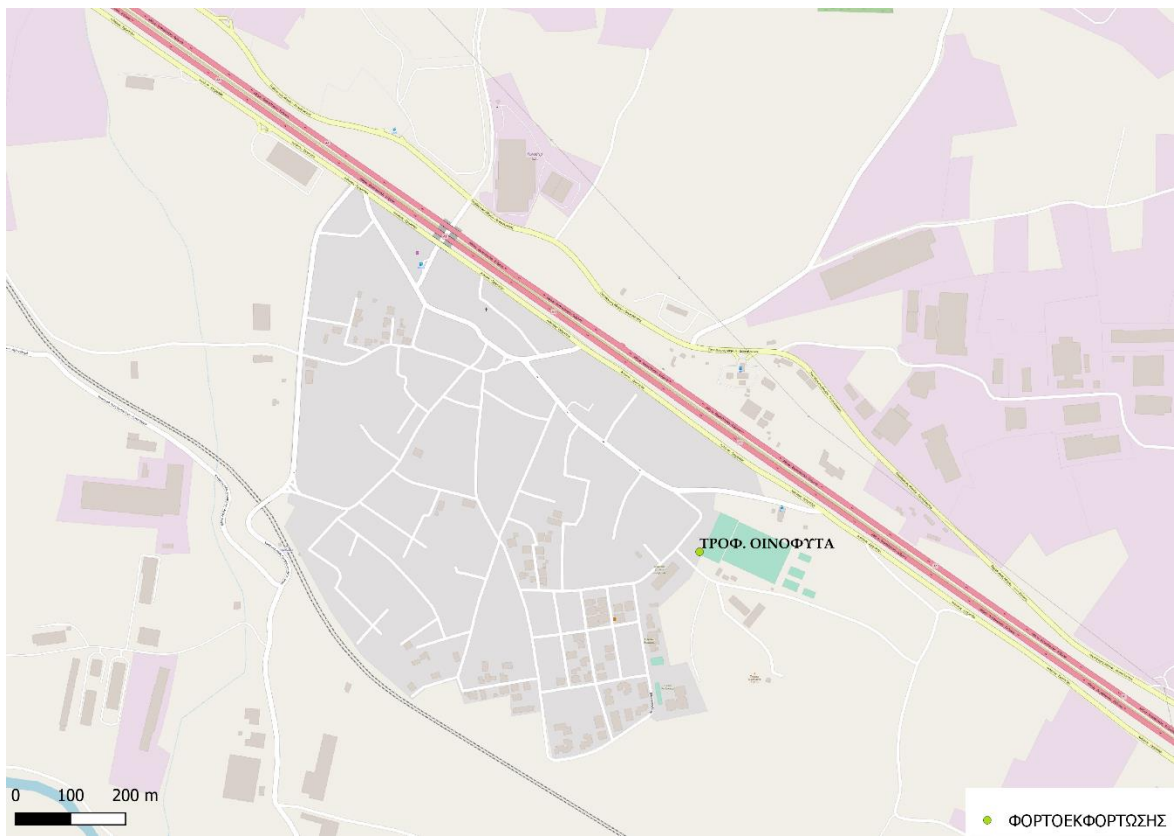
Πίνακας 6: Προτεινόμενες θέσεις Σταθμών Φόρτισης Ηλεκτρικών Οχημάτων για οχήματα Φορτοεκφόρτωσης.

α/α	ΣΗΜΕΙΟ	Χ	Ψ	ΤΥΠΟΣ ΦΟΡΤΙΣΤΗ	ΑΡΙΘΜΟΣ ΦΟΡΤΙΣΤΩΝ	ΑΡΙΘΜΟΣ ΠΡΙΖΩΝ
1	ΤΡΟΦ. ΟΙΝΟΦΥΤΑ	468585,42	4239646,94	AC 50kW	1	2
2	ΤΡΟΦ. ΣΧΗΜΑΤΑΡΙ	463342,22	4244360,95	AC 50kW	1	2
3	ΤΡΟΦ. ΔΗΛΕΣΙ	471124,22	4243613,89	AC 50kW	1	2
4	ΤΡΟΦ. ΑΡΜΑ	454639,6	4244794,37	AC 50kW	1	2



Εικόνα 76: Προτεινόμενες θέσεις φόρτισης για οχήματα φορτοεκφόρτωσης σε υπόβαθρο Open Street Map.

Σχέδιο Φόρτισης Ηλεκτρικών Οχημάτων (Σ.Φ.Η.Ο) Δήμου Τανάγρας – Στάδιο 1.

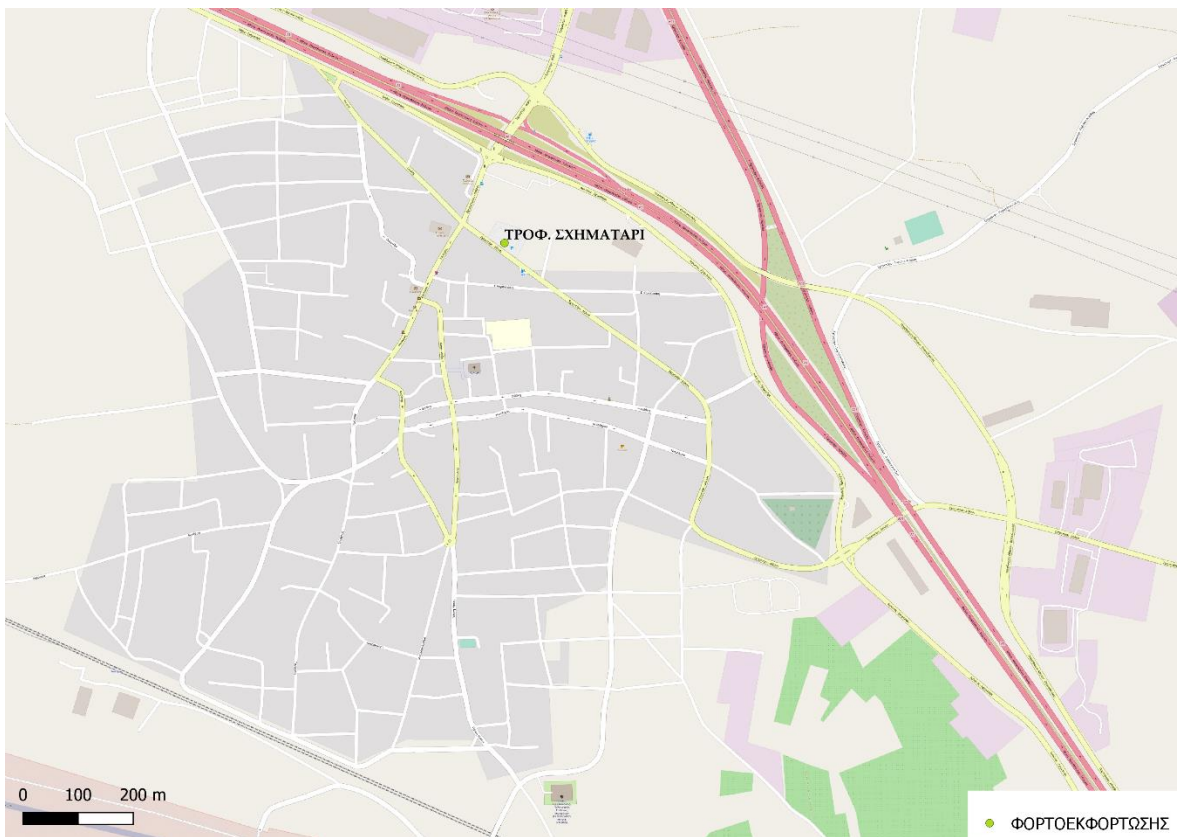


Εικόνα 77: Προτεινόμενη θέση φόρτισης «ΤΡΟΦ. ΟΙΝΟΦΥΤΑ» σε υπόβαθρο Open Street Map.

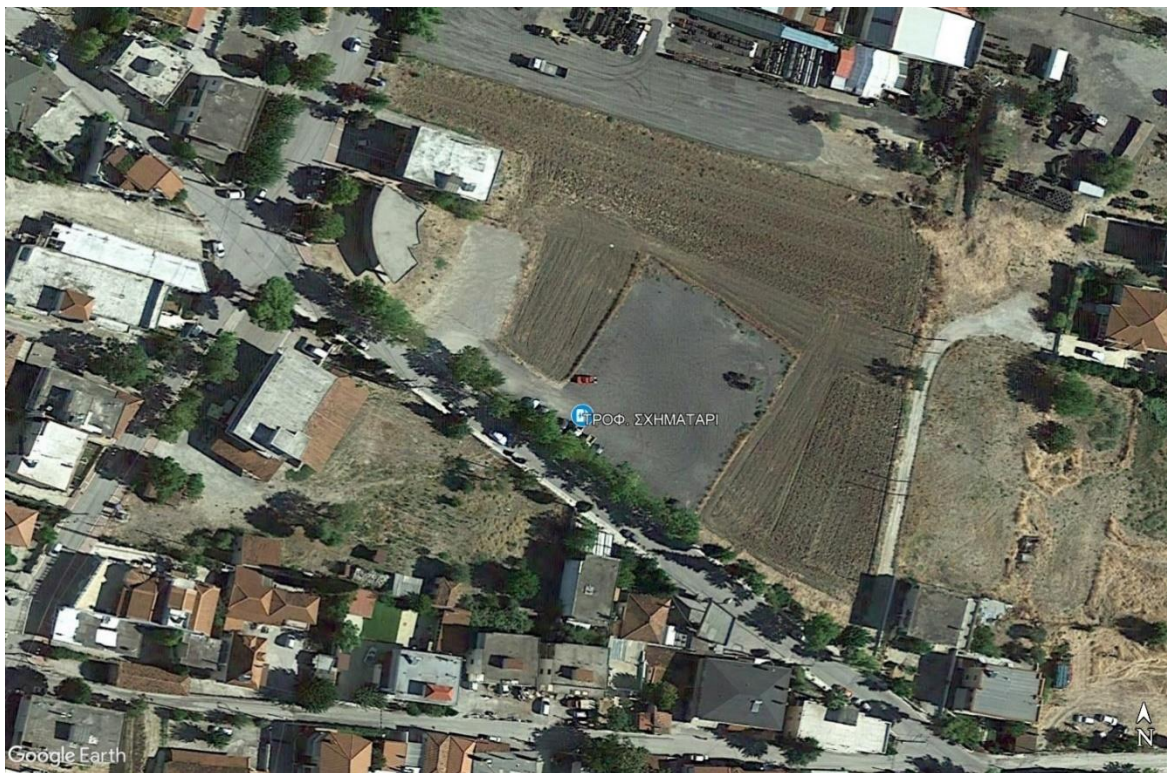


Εικόνα 78: Προτεινόμενη θέση φόρτισης «ΤΡΟΦ. ΟΙΝΟΦΥΤΑ» σε υπόβαθρο Google Satellite.

Σχέδιο Φόρτισης Ηλεκτρικών Οχημάτων (Σ.Φ.Η.Ο) Δήμου Τανάγρας – Στάδιο 1.

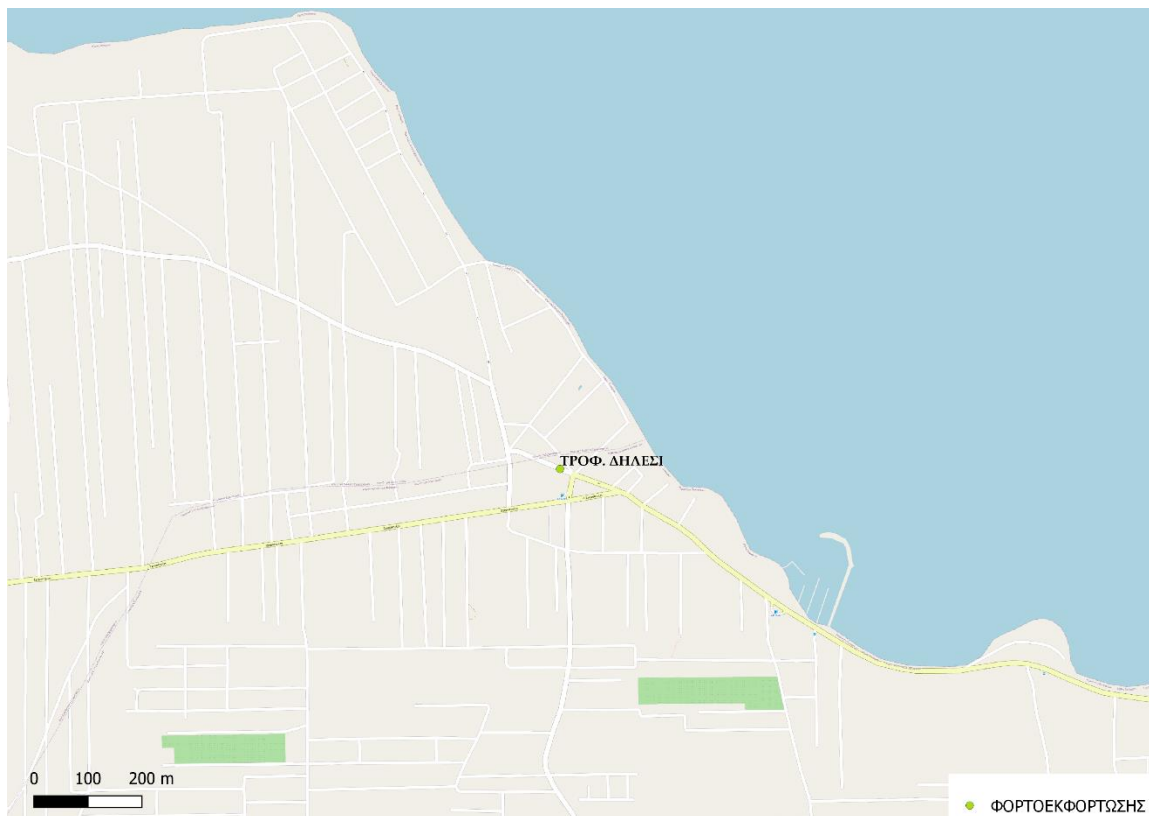


Εικόνα 79: Προτεινόμενη θέση φόρτισης «ΤΡΟΦ. ΣΧΗΜΑΤΑΡΙ» σε υπόβαθρο Open Street Map.



Εικόνα 80: Προτεινόμενη θέση φόρτισης «ΤΡΟΦ. ΣΧΗΜΑΤΑΡΙ» σε υπόβαθρο Google Satellite.

Σχέδιο Φόρτισης Ηλεκτρικών Οχημάτων (Σ.Φ.Η.Ο) Δήμου Τανάγρας – Στάδιο 1.

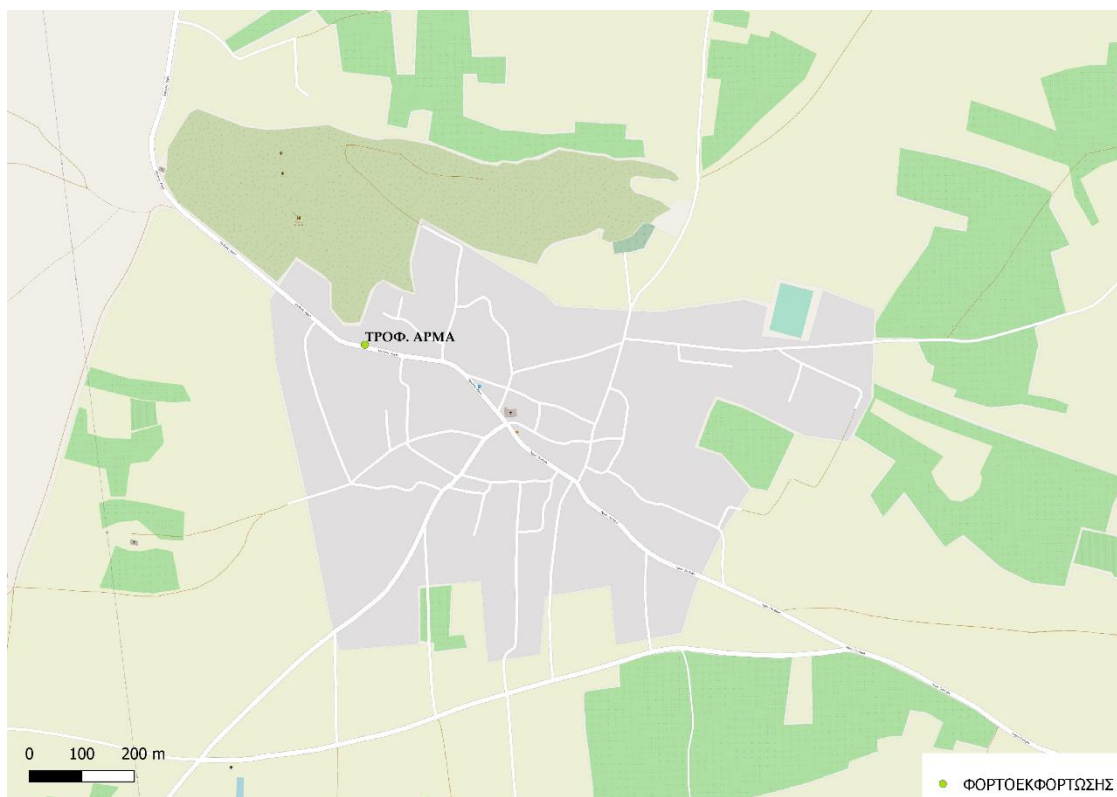


Εικόνα 81: Προτεινόμενη θέση φόρτισης «ΤΡΟΦ. ΔΗΛΕΣΙ» σε υπόβαθρο Open Street Map.



Εικόνα 82: Προτεινόμενη θέση φόρτισης «ΤΡΟΦ. ΔΗΛΕΣΙ» σε υπόβαθρο Google Satellite.

Σχέδιο Φόρτισης Ηλεκτρικών Οχημάτων (Σ.Φ.Η.Ο) Δήμου Τανάγρας – Στάδιο 1.



Εικόνα 83: Προτεινόμενη θέση φόρτισης «ΤΡΟΦ. ΑΡΜΑ» σε υπόβαθρο Open Street Map.



Εικόνα 84: Προτεινόμενη θέση φόρτισης «ΤΡΟΦ. ΑΡΜΑ» σε υπόβαθρο Google Satellite.